

AIM HIGHER, THRIVE TOGETHER!



NEW 3RD
DORMITORY



EG ACADEMY

www.egesl.com



コンセプト

性別や国籍を超えて、
安全でより自由な留学生生活を
過ごしたい方のために
設計された
ペンションスタイルの寮

メリット

1. モダンな寮生活で、門限も無く自由度の高い留学生生活が過ごせます。
2. 全部屋内で調理可能なので食べたい時に日本食が作れます。
3. お酒も飲めて、大きなオープンエリアでBBQしたり多国籍の生徒とコミュニケーションが取れます。
4. 大きな塀で囲まれて、セキュリティも常駐なので安全面も非常に高い。

2～4人部屋仕様



1部屋最大4名

※3名以上は家族利用のみ

10部屋

BEDROOM

1人部屋仕様

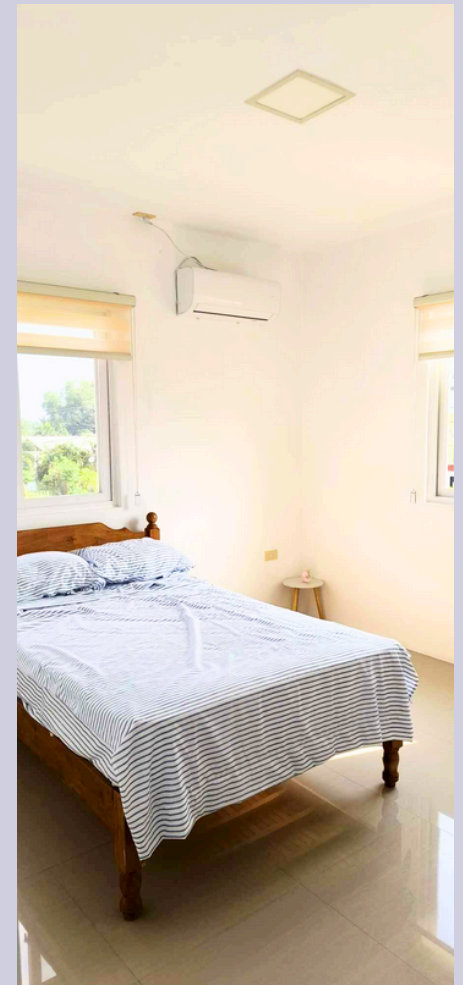


<PENSION TYPE- DORMITORY>



1ST FLOOR

TWO TOILETS, TWO ROOMS



2ND FLOOR

TWO TOILETS, THREE ROOMS





FIVE ROOMS AND FOUR TOILETS

ペンションスタイルの寮はキャパシティ20名、英語漬けの環境に身を置くことができます。

10～20人の団体に貸し切り、多国籍の家族で利用など家族単位で異文化交流もできる新空間となっています。

※11名以上の場合は1部屋2ベッド設置



INDOOR & OUTDOOR FACILITIES

敷地内には、コミュニケーションエリアとしてプール、バーベキュー、ビリヤードルームなど、留学体験を充実させるための様々な設備が備わっています。

敷地内のショップでは、スナック、飲み物、アルコールまで販売されています。(持ち込み可)



SECURITY

寮には24時間警備員が常駐しており、入退寮と敷地内を監視して全寮生の安全を確保し、安心して過ごせます。
(敷地内に監視カメラ設置予定)



COOK

各部屋にはIHコンロが備わっており、食器をレンタルして自分で食事を作ることも可能です。



TRANSPORTATION

第3寮専用送迎サービスを提供。
8:30AMピックアップ
6:00PMセンディング
※土日祝無し



SWIMMING POOL

プールサイドでビールを飲みながら楽しんだりして南国気分を味わえます。
5歳～高校生までは保護者監視下の元でのご利用となります。



MART

敷地内のショップでは軽食やアルコールを販売、敷地内だけで生活することが出来ます。



HOUSE KEEPING

洗濯と部屋清掃は週3日ハウスキーパーが実施するため、自分の時間をしっかり確保。



PERSONAL TAXI

Grabアプリも利用圏内のため移動も便利です。フードデリバリーを利用可能。



BARBECUE PARTY

バーベキューエリアとバーベキューセットの貸し出しもご用意しております。

第3寮の特徴4つ

門限無し

門限が厳しい第1、2寮とは異なり、第3寮は門限がありません。

セキュリティが24時間体制で常駐しており、部外者は立ち入り禁止ですが生徒は時間を気にせず外出可能。

監視カメラも複数設置しているため安全面も担保されています。

※第1、2寮生徒も入場不可

送迎サービスと食事

第3寮とアカデミー間の送迎サービスをご用意。

※アカデミーから車で10分。
指定時間に遅れた場合はご自身で移動となります。

朝食(7AM~9AM)、昼食、夕食はEG ACADEMYのカフェテリアで提供され、週末は食事希望リストに基づいてブランチが10AM~12PM、夕食は6PMに配達されます。
※食事リストに記入が無いと配達されません。

飲酒OK

敷地内にアルコールやスナック類を販売する売店が設置されます。

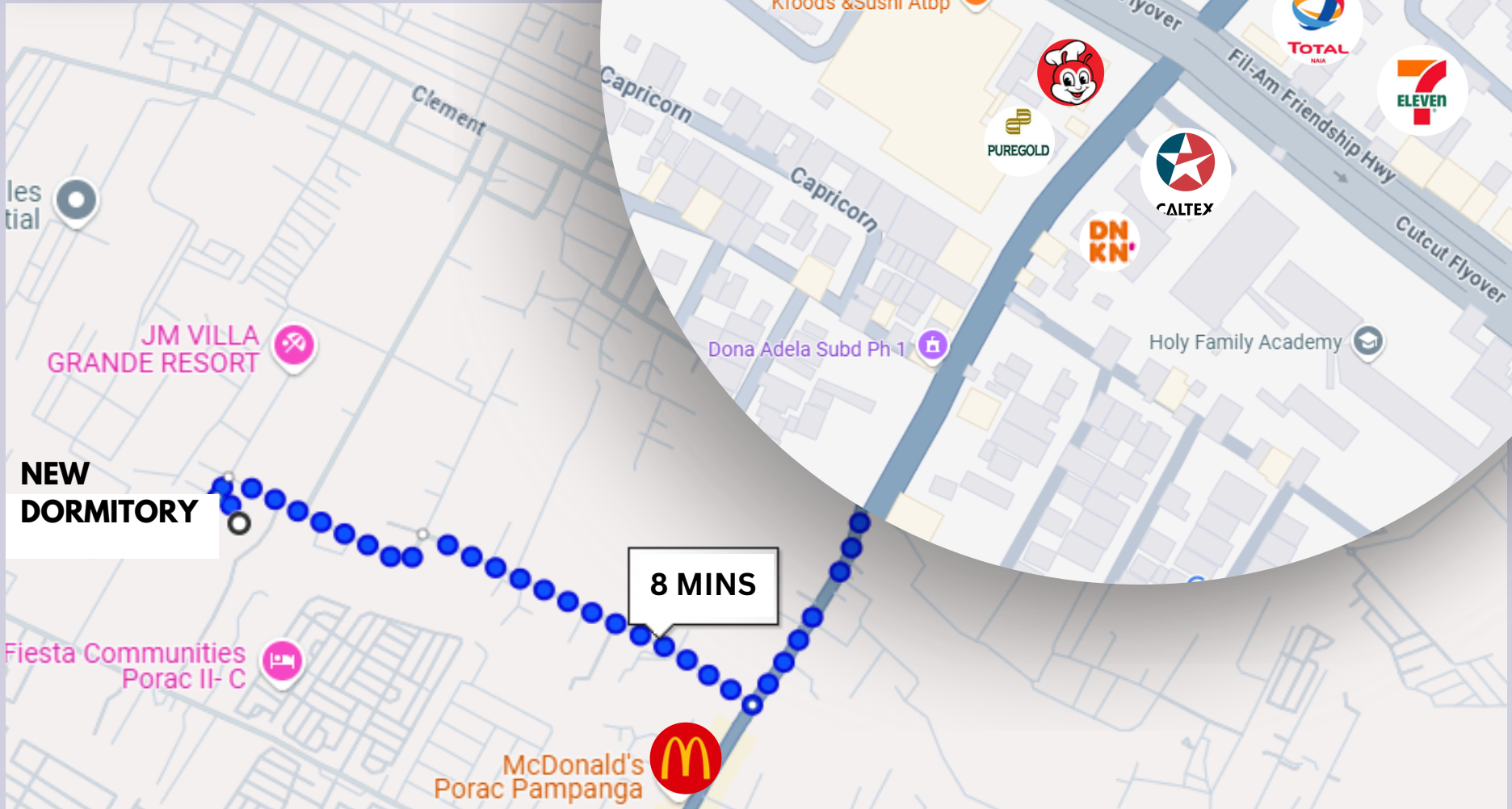
飲酒関連による事故は、EGスタッフ及びセキュリティの指示に従っていただきます。
警告または退去処分となる場合もございますので、ご理解ご協力をお願いいたします。

全部屋が調理可能

全部屋内にIHコンロが備え付けられており、生徒は調理が出来ます。

従来の寮とは異なり、鍋、フライパン、バーベキュー設備などの調理器具はレンタルして使用することが出来るので母国の料理を提供すると思い出の一つになります。

GUIDE MAP





THANK YOU

AIM HIGHER, THRIVE TOGETHER!

www.egesl.com
academy@egesl.com
www.facebook.com/egesl.com