



IMS

IELTS · TOEIC · ESL

Grow with English, Shine in Cebu!

JAPANESE VERSION



WHERE WILL YOUR ENGLISH JOURNEY TAKE YOU?



なぜフィリピンなのか？

フィリピン、セブ！

01

フィリピンは、日本から最も近い「英語が公用語」の国です。

02

フィリピンは、アジアで最も英語力が高い国のひとつであり、学校や官公庁、公的書類など、さまざまな場面で英語が日常的に使用されています。

03

フィリピンでは、質の高い講師によるマンツーマンレッスンをお手頃な価格で受けることができます。

04

他の英語圏の国々と比較して、学習費用や生活費・レジャー費用がよりリーズナブルです。

05

セブ島は多くの島々に囲まれ、観光地としても非常に人気があります。美しいビーチや豊かな自然が広がり、リゾート気分も満喫できます。

06

世界各国から集まった、英語を学ぶ留学生たちと出会うことができます。



目次

01. ご紹介

- 1.なぜフィリピンなのか？
2. IMSについて

02. コース紹介

1. IMSアカデミックチーム
2. コースの内容：
 - 1) IELTS (PRE/GUARANTEE)
 - 2) TOEIC (PRE/GUARANTEE)
 - 3) OPIC / TOEIC SPEAKING
 - 4) ESL / SENIOR ESL
 - 5) BUSINESS / WORKING HOLIDAY / POWER SPEAKING
 - 6) MOMMY TESOL / TESOL LIGHT
 - 7) FAMILY (PARENTS / JUNIOR)
 - 8) TOEFL / SAT
 - 9) SUMMER/WINTER CAMP
 - 10) STUDY ABROAD PROGRAM

03. 設備&アクティビティ

1. IMSキャンパス
2. キャンパス環境
3. レクリエーション

なぜ 'IMS'?



01 EPT（英語能力診断テスト）に基づいたレベル分けと、効果的な学習管理システム

- ・レベルテストで英語力を正確に分析し、最適な学習プランをご提案します。
- ・定期的な評価とカウンセリングで、学習効果を最大化します。
- ・目標や期間に合わせたカスタマイズカリキュラムと教材を提供します。



02 フレキシブルなキャンパス

中～長期プログラムは、個別サポートと学習管理を重視し、IELTSやTOEICでの高得点を目指す学生に最適です。学生の目標に合わせたカスタマイズキャンパスも提供しています。



03 便利な立地

セブの安全で便利な高級エリアに位置し、快適な生活環境と充実した設備を備えています。



04 経験豊富で質の高い講師陣

- ・フィリピンの名門大学出身で、豊富な指導経験を持つ講師を採用しています。
- ・定期的な研修と多角的な評価を行い、高水準の講師陣を維持しています。
- ・各分野に専任講師を配置し、質の高いプログラムを提供しています。



05 多様な国籍比率

韓国、日本、台湾、中国、ベトナム、ロシア、モンゴル、サウジアラビア、トルコ、その他。



06 充実した学生サポート

- ・国ごとに専任のマネージャーとスタッフが対応し、サポートします。
- ・定期的なメンタリングやカウンセリング、さまざまな学習支援を提供します。
- ・清掃は週2回、ランドリーサービスは週3回行い、快適な生活環境を整えます。



07 徹底した安全・衛生管理

週末も含め、1日3食をご提供。留学生が快適に過ごせる食事環境を整えています。

IMSについて

学校名	IMS Academy
設立年	2013年
収容人数	153
最大生徒数	180
公式認定・認可	フィリピン入国管理局 (Philippine Bureau of Immigration)



公的認定カリキュラムならIMS!



Philippine Bureau of Immigration

フィリピン入国管理局の認可を受けた教育機関であり、外国人留学生の受け入れが可能のほか、SSP（特別留学許可証）を発行できます。



Department of Education of the Philippines

TESDA (Technical Education and Skills Development Authority) に登録された教育機関で、フィリピン教育省の認可を受けています。



Cebu City business operation

セブ市役所の営業許可を受けて運営されている教育機関です。

IMSについて



IMS IN CEBU CITY



IMSアカデミックチーム

IMSアカデミックチームは、一人ひとりに合わせた質の高い授業を実現しています。

IMSでは、各分野に専任講師を配置し、指導力だけでなくプロの教師としての資格も厳格に確認しています。

また、授業研究や教材開発、定期的な講師の評価・試験を通じて、体系的かつ優れた人材管理を行っています。



IMS講師採用・管理システム



IMSキャンパス ご紹介

IMSキャンパスは、セブで最も裕福で安全なエリアのひとつであるマリアルイサ・ビレッジに位置しています。周辺にはショッピングモール、プール、フィットネスセンター、マッサージ店、レストラン、カフェなど、日常生活に便利な施設が揃っています。さらに、キャンパス内には多くの韓国人マネージャーや学習マネージャーが常駐しているため、ESLコースや公式英語試験対策コースなど、管理が必要な中長期コースに適しています。



提供コース

- ・ Premium / Intensive / Essential / Senior ESL
- ・ Power Speaking
- ・ Business English
- ・ Working Holiday
- ・ IELTS (Academic / General)
 - Pre-IELTS
 - IELTS Guarantee
- ・ TOEIC
 - Pre-TOEIC
 - TOEIC Guarantee
- ・ Family Program (Junior / Parents)
 - KET/PET
- ・ SUMMER / WINTER CAMP
- ・ STUDY ABROAD

おすすめ対象学生

- ・ 海外大学進学を目指し、公式英語試験対策と留学成功を目標とする方
- ・ 集中的な学習と徹底した管理のもとで、短期間で英語力を伸ばしたい方
- ・ 移住（イミグレーション）を準備している方
- ・ 公式英語試験でのスコアアップを目指している方
- ・ 英会話力を重点的に強化したい方
- ・ ビジネス英語を学びたい方
- ・ お子様と一緒にフィリピンで英語を学びたいご家族
- ・ 夏休み・冬休み期間中の短期英語キャンプに参加をご希望の方
- ・ フィリピンのインターナショナルスクールや私立学校への進学を目指すジュニア世代

IMSレベル分けシステム

IMSのレベルシステムは、EPT（English Proficiency Test）の結果をもとに、全12段階に分類されています。
また、世界的な言語基準として認められているCEFR（ヨーロッパ言語共通参照枠）に基づいて評価を行っており、国際基準に沿った英語力の把握が可能です。

IMS LEVEL	LEVEL	CEFR	IMS TEST SCORE	TOEIC	IELTS	TOEFL [iBT]	Cambridge Exam
Master	12	C2	91~100		8.5~9.0		CPE
Advanced	11	C1	75~90	945-990	7.0~8.0	95-120	CAE
	10						CAE
	9						FCE
Upper-Intermediate	8	B2	60~74	585-940	5.5~6.5	72-94	FCE
	7						FCE
Intermediate	6	B1	41-59	550-580	4.0~5.0	42-71	PET
	5						PET
	4						A2
Elementary	3	A1	31~40	120-220	2.0~2.5		
	2						
Beginner	1		1~30		1.0~1.5		



IMSキャンパス コース紹介

プログラム	コース	受講最低レベル	カリキュラム				全クラス数	授業時間	最低研修期間	年齢				
			モーニング	1:1	グループ	セルフ					ナイト			
ESL	ESL Regular Course	Intensive ESL	任意	6	3	0	推奨	12	1週間以上	15歳以上				
		Premium ESL		4	4	任意	任意	11						
		Essential 6		6	0			9						
		Essential 5		5	0			8						
		Essential 4		4	0			7						
		Senior ESL 4		4	1			8						
		Senior ESL 5		5	0			8						
	ESL Special Courses	Power Speaking		All Levels	4			4		任意	任意	11	1週間以上	50歳以上
		Business English		IMS Lv. 4	4			4				11		
Working Holiday		All Levels	4	4	11									
IELTS	Pre-IELTS	All Levels	推奨	4	4	必須	必須	11	1週間以上			15歳以上		
	IELTS	IELTS 4.0		4	4			11						
	IELTS 点数保証			4	4			11						
TOEIC	Pre-TOEIC	All Levels	推奨	4	4	必須	必須	11	1週間以上			15歳以上		
	TOEIC	TOEIC 400		4	4			11						
	TOEIC 点数保証			4	4			11						
Family	Junior 6	All Levels	任意	6	0	推奨	任意	6	1週間以上	7~14歳				
	Junior 8			8	0			8						
	Junior 9			9	0			8						
	Parents ESL			3	1			4		20歳以上				
TOEIC	TOEIC Speaking	IMS Lv. 4		4	4			8	1週間以上		15歳以上			
OPIC	OPIC	任意		4	4			8						
TESOL	Mommy TESOL			All Levels	4			0	8	4週間以上	20歳以上			
	TESOL Light			IMS Lv. 4	5			0	5					
TOEFL	Pre-Toefl	All Levels		任意	4			4	任意	必須	8	1週間以上	15歳以上	
	Intensive Toefl	IMS Lv. 4	4		4	8	4週間以上							
SAT		IMS Lv. 4	推奨		6	0	6	4週間以上			15歳以上			
STUDY ABROAD PROGRAM		All Levels	必須		(日程は、提携先学校のスケジュールに合わせた設定)		推奨	必須			-	2週間以上	7~15歳	

IMSキャンパス コース紹介

	時間	Intensive ESL	Premium ESL	Essential 6	Essential 5	Essential 4	Senior 4	Senior 5	Junior 6	Junior 8	Junior 9	Parents ESL	Study Abroad
朝	07:00-07:45	ガイド付き自習復習 (毎週異なるスキル)											
1	08:30-09:15	スピーキング	スピーキング	スピーキング/発音	スピーキング/発音	スピーキング/発音	スピーキング	スピーキング	スピーキング	スピーキング1	スピーキング1	スピーキング	Off-Campus
2	09:25-10:10	文法	文法	文法	文法	文法	文法	文法	文法	文法	文法	文法/ライティング	
3	10:20-11:05	ボキャブラリー	ボキャブラリー	ボキャブラリー	ボキャブラリー	ボキャブラリー	リスニング	リスニング	ライティング	ライティング	ライティング	リーディング/ ボキャブラリー	
4	11:15-12:00	リーディング	リーディング	リーディング	リーディング	リーディング	ボキャブラリー	ボキャブラリー	リーディング	リーディング	リーディング	コンバセーション	
5	13:00-13:45	ライティング	リスニング	ライティング	リスニング		シニアグループ (任意)	リーディング (任意)	ボキャブラリー	ボキャブラリー	ボキャブラリー		
6	13:55-14:40	発音	議論	リスニング					リスニング	リスニング	リスニング		
7	14:50-15:35	ビギナー スピーキング	ビギナー スピーキング						グループプレイ	スピーキング2	スピーキング2		
8	15:45-16:30	リスニング	コンバセーション/ エクスペッション							クリエイティ ブライティング	クリエイティ ブライティング		
9	16:40-17:25	エクスペッション	自己学習 (任意)							グループプレイ	発音		
夜	18:30-20:20	デイリーイングリッシュ、インテンスィングラマー、コンバセーション、イディオムエクスペッションズ、バラエティ・ライティング											IMS IN-CAMPUS

マンツーマン

グループ



IMSキャンパス コース紹介

	時間	Power Speaking	Business English	Working Holiday	OPIc	TOEIC Speaking	Mommy TESOL	TESOL Light	Pre-IELTS	IELTS	Pre-TOEIC	TOEIC	Pre-TOEFL	Intensive TOEFL	SAT
朝	07:00-07:45	ガイド付き自習復習 (毎週異なるスキル)													
1	08:30-09:15	Power Interview	Speaking	Supplemental Grammar	Speaking Mastery	Description and Narration	TESOL Basic	Theory & Methodology	READING	WRITING TASK 2	Comprehension Reading	Comprehension Reading	Speaking	Integrated Writing	Reading
2	09:25-10:10	Picture Description	Grammar	Working holiday Vocabulary &	Fluency Builder	Justify Your Choice	LSRW Skill	Integrated Skills	Writing task 1 & 2	WRITING TASK 1	TOEIC Vocabulary	TOEIC Vocabulary	Listening	Academic Discussion Writing	Reading
3	10:20-11:05	Power Speaking Drills	Professional English	Working Holiday JOB INTERVIEW	Personal Foundation	Solve a Problem	Lesson Planning	Lesson Planning	SPEAKING	SPEAKING	Speaking	TOEIC Grammar	Reading	Speaking	Reading
4	11:15-12:00	Read aloud	Writing	Working Holiday Correspondence	Real Life Speaking	The Daily Grind	Micro-Teaching	Assessment & Management	LISTENING	GRAMMAR	Writing, and TOEIC Grammar	Writing, and Speaking	Writing	Listening & Reading	Mathematics
5	13:00-13:45	Action Speech	Business Integration 1	Role Playing	Situation Response	Answer The Questions		Micro-Teaching	CREATIVE WRITING	LISTENING	TOEIC Reading Part 5 and 6		ESL Writing	Pronunciation & Vocabulary	Mathematics
6	13:55-14:40	Topic Discussion	Presentation	Topic Discussion	Learning Experience	Office Olympics			ESL LISTENING	READING	TOEIC Listening		ESL Listening	Listening	Mathematics
7	14:50-15:35	Voice Training	Business Integration 2	Action Speech	Professional Communication	Current Event			CONVERSATION	SKILLS INTEGRATION	TOEIC Reading Part 7		Conversation	Reading	
8	15:45-16:30	Power Role Play	Expressions	Fundamental Pronunciation	OPIc Task Skills (Mock Test & Review)	Opinion Matters (Mock Test & Review)			Latest News	PRONUNCIATION & VOCABULARY	English Integration		Pronunciation & Vocabulary	Integration	
9	16:40-17:25	Self-Study optional				Self-Study Recommend									
夜	18:30-20:20	ESL night class			MOCK SKILL Exercise and Review		Tesol Micro-Teaching and Review		MOCK SKILL Exercise and Review				TOEFL night class		SAT night class



マンツーマン



グループ

IELTS

4.0

15歳以上

1. IMSでは、リスニング・リーディング・ライティング・スピーキングの4技能すべてを効果的にカバーする体系的なカリキュラムを提供しています。各技能をバランスよく強化し、試験対策として総合的な準備ができるよう設計されています。
2. IELTS経験豊富な講師が、試験対策のコツと戦略を丁寧に指導し、スコアアップをサポートします。
3. 学生は、試験本番と同じ環境で定期的に模擬試験を受けることができ、時間配分に慣れ、テストの解答スキルを向上させることができます。
4. 学生の弱点を把握し、必要な分野に合わせた的確なアドバイスで学習効果を高めます。
5. 学生には、効果的な専用教材や模擬試験、学習補助のリソースを提供しています。

・ PRE-IELTS

マンツーマンクラスは、学生がコースの構成要素に慣れ親しむことを目的として設計されています。グループクラスは、さまざまな視点に触れる機会を提供することで、批判的思考力と総合的な理解力を高めるように構成されています。

・ IELTS

マンツーマンクラスは、各科目の内容に基づいた設問に対して、より集中的で実践的なトレーニングを行うことができます。グループクラスでは、協働的かつ双方向型の授業を通して学ぶことで、理解を深め、より総合的でバランスの取れた学習成果へとつなげます。

・ IELTS 点数保証

マンツーマンクラスは、本番の試験を想定した練習を行い、実践的な経験を積みます。グループクラスでは、安心して学べる環境の中で学習意欲を高め、自信を育てます。

目標スコア	IELTS 5.0	IELTS 5.5	IELTS 6.0	IELTS 6.5	IELTS 7.0
入学の基準点	IELTS 4.0/ TOEFL 40/ TOEIC 430	IELTS 4.5/TOEFL 45/ TOEIC 490	IELTS 4.5/TOEFL 45/ TOEIC 490	IELTS 4.5/TOEFL 45/ TOEIC 490	IELTS 6.5/TOEFL 90
メリット	12週間：公式IELTSテスト1回24週間：公式IELTSテスト2回36週間：公式IELTSテスト3回				
条件	<ul style="list-style-type: none"> • コースの受講条件は、12週間以上のコース登録、95%以上の出席率、および模擬試験への100%出席 • 前回の模擬試験スコアを2回以上維持できなかった場合の保証クラス条件未達 • 警告を2回受けた場合の保証クラス条件未達 • コース開始後のコース変更不可 • 上記すべての条件を満たしても目標スコアに達しない場合の授業料免除（※ただし寮費は自己負担） 				
コース開始日	プログラム開始後、第10週目以降より公式試験の受験が可能となります				

TOEIC

400

15歳以上

1. 生徒様は、スピーキングの流暢さ向上やリーディング理解力強化など、特定スキルに特化したコース内容に応じて学習いただけます。
2. 生徒様は、主要ポイント、詳細、推論、話し手のトーンを正確に把握するためのリスニング理解戦略を学習します。会議・電話・アナウンスなど、さまざまなビジネス場面における英語を聞き取る力を評価し、実践的なリスニング力の向上を目指します。
3. 生徒様は、ビジネスシーンにおいて明瞭かつ自然に話す能力を養成し、発音および流暢さのトレーニングを通して、スピーキングに対する自信を構築します。
4. 生徒様は、スキミング、スキヤニング、主要ポイントおよび詳細情報の把握といったリーディング理解戦略を習得します。ビジネスメール、広告、報告書などの文章を理解する力を評価し、実践的なリーディング力の向上を目指します。
5. 生徒様は、ビジネスシーンにおける文書作成能力を向上させ、論理的な文章構成と明確で正確な表現の使用を通して、実践的なライティング力を養成します。

・ PRE-TOEIC

本コースは、TOEICで高得点を目指すための基礎力を身につけたい初級～中級レベルの学習者向けのコースです。リスニングとリーディング力の強化に加え、将来的にスピーキングやライティングにも対応できる総合的な英語力の土台を築きます。

・ TOEIC

TOEICコースは、英語を母語としない方を対象に、仕事や学業に必要な英語力を測定・強化することを目的としたコースです。TOEIC試験は、ビジネス英語力の国際的な指標として、世界中の企業・大学・政府機関から高く評価されています。

・ TOEIC点数保証

本コースは、通常よりも集中的なプログラムとして構成されており、学生が特定のスコアを達成する、または設定された期間内にTOEICスコアを向上させることを目的として設計されています。多くの場合、スコア向上の「点数保証」が付帯しており、目標スコアに到達しなかった学生には、追加サポートが提供されることがあります。本コースの最終的な目的は、TOEIC試験に向けた集中的かつ結果重視の学習環境を提供し、確実なスコアアップを実現することにあります。

目標スコア	TOEIC 600	TOEIC 700	TOEIC 800	TOEIC 900
入学の基準点	TOEIC 400	TOEIC 500	TOEIC 650	TOEIC 800
メリット	12週間：公式TOEICテスト1回24週間：公式TOEICテスト2回36週間：公式TOEICテスト3回			
条件	<ul style="list-style-type: none"> • コースの受講条件は、12週間以上のコース登録、95%以上の出席率、および模擬試験への100%出席 • 前回の模擬試験スコアを2回以上維持できなかった場合の保証クラス条件未達 • 警告を2回受けた場合の保証クラス条件未達 • コース開始後のコース変更不可 • 上記すべての条件を満たしても目標スコアに達しない場合の授業料免除（※ただし寮費は自己負担） 			
コース開始日	プログラム開始後、第10週目以降より公式試験の受験が可能となります			

OPIC

400

15歳以上

1. 実際のビジネスや日常の場面で、自信を持ち、魅力的で説得力のあるスピーカーになるためのスキルと手法を身につけます。
2. 個別指導とグループ学習を組み合わせた、総合的な学習システムです。
3. マンツーマンクラス/4コマとグループクラス/4コマで構成される、4週間集中型の総合対策コースです。(対象者：初心者~上級者)

クラスタイプ	科目	授業内容
マンツーマン	Speaking Mastery	発音、イントネーション、スピーキングの正確さの向上
	Fluency Builder	OPIC向けの流暢さと即時応答力の習得
	Personal Foundation	個別対応コンテンツの作成と自然な自己表現の習得
	Real Life Speaking	OPIC日常会話テーマの練習
グループ	Situation Response	実践的な即時応答力の習得
	Learning Experience	STAR法による構造的なストーリーテリングの習得
	Professional Communication	ビジネス・アカデミック英語スピーキング力の向上
	OPIC Task SKILLS	OPIC模擬試験の実施と分析・改善プランの作成

TOEIC SPEAKING

400

15歳以上

TOEICスピーキングコースは、TOEICスピーキングテストの評価基準に沿いながら、明瞭で正確かつ場面に応じた英語を話す力を伸ばし、グローバルな職業環境で必要とされるスピーキング力の向上を目的としています。

1. 実際の職場シーンを想定した課題（準備型・即興型）を通して、実践的なスピーキング力と口頭コミュニケーション能力の習熟度を示します。
2. 文法、語彙、統語構造の正確さを備えた、一貫性のある口頭談話を構成し、適切に伝達する能力を身につけます。
3. 発音、アクセント、リズム、イントネーションを適切に使い、相手に伝わりやすい英語を話す力を伸ばします。
4. ビジネスや異文化の場面で、英語を使って自信をもってやり取りできるコミュニケーション力を身につけます。

クラスタイプ	科目	授業内容
マンツーマン	DESCRIPTIVE AND NARRATION	英語で画像の内容を順序立てて分かりやすく説明する力の習得
	JUSTIFY YOUR CHOICE	自分の考えや選択をはっきりとした理由とともに説明する能力の養成
	SOLVE A PROBLEM	問題点を見つけ出し、実際に役立つ解決策を考え提示する力の育成
	THE DAILY GRIND	仕事や日常生活に関連する英語表現や職場で使う表現を実践的に学ぶ機会の提供
グループ	ANSWER THE QUESTION	質問や状況に応じて、要点を押さえた分かりやすい受け答えを行う力の向上
	OFFICE OLYMPIC	グループ活動を通して、チームワークとコミュニケーション力を高める体験の提供
	CURRENT EVENTS	世界のニュースや時事問題を題材に、意見を述べ議論する力の養成
	OPINION MATTER (MOCK TEST REVIEW)	自分の意見を明確に表現し、模擬試験に向けた準備を行う能力の強化

ESL

ALL

15歳以上

- マンツーマンクラスは、生徒様一人ひとりの目標、学習スタイル、ニーズに合わせて設計されています。個々の弱点や強み、興味のある分野に焦点を当て、効率的に学習を進められます。
- グループクラスは、活発で協働的な学習環境の構築に重点を置いています。また、毎月の評価を通して、生徒様の学習進捗を確認します。

	マンツーマン	グループ
PREMIUM ESL	4	4
INTENSIVE ESL	6	3
ESSENTIAL ESL 4	4	-
ESSENTIAL ESL 5	5	-
ESSENTIAL ESL 6	6	-



SENIOR ESL

ALL

50歳以上

シニア向けESLコースは、日常生活で役立つ実用英語に焦点を当て、シニア学習者一人ひとりの学習ニーズに対応するプログラムです。趣味、家族、旅行、健康、時事問題など、身近なテーマを用いた少人数会話を通して、明瞭な発音、基本的な文法、実用的な語彙の習得を重視します。また、メディアを活用した学習やライティング指導も含まれ、学習者の興味や学習スタイルに合わせて柔軟に対応可能です。

SENIOR ESL 4	クラスタイプ	授業内容
	マンツーマン/4コマ グループ/1コマ(任意)	文法、スピーキング、ボキャブラリー、リスニング ポップミュージック、ニュース記事、日常会話、趣味、週刊誌
SENIOR ESL 5	クラスタイプ	授業内容
	マンツーマン/5コマ	文法、スピーキング、ボキャブラリー、リスニング ポップミュージック、ニュース記事、日常会話、趣味、週刊誌

BUSINESS ENGLISH

LV 4

15歳以上

- IMSレベル4以上の方を対象
- 本コースは、特にビジネスの場におけるプロフェッショナルなコミュニケーション能力を高めたい方を対象に設計されています。
- さまざまなビジネス場面で効果的にコミュニケーションする方法を学びます。
- 業界特有の専門用語や表現、ビジネス知識を広げます。
- グローバルなビジネス環境における適切な行動やコミュニケーションスタイルを理解します。
- 会議を効果的に主導・参加・運営する方法を学びます。
- 大手企業や外資系企業の面接に自信を持って臨むための準備を行います。

	マンツーマン	グループ
BUSINESS ENGLISH	4	4

WORKING HOLIDAY

ALL

15歳以上

- ワーキングホリデープログラムでは、参加者に文化体験、自己成長、実践的スキルの習得をバランスよく組み合わせた、総合的で充実した経験を提供することを目的としています。
- 日常会話や必須フレーズの習得に重点を置いた内容です。
- 模擬面接や、適切な就職先を見つけるための戦略を含む、面接スキルの習得に重点を置いた内容です。

	マンツーマン	グループ
WORKING HOLIDAY	4	4

POWER SPEAKING

ALL

15歳以上

- 初心者から上級者まで、すべての学習者に適したクラスです。
- 公の場でのスピーチやプレゼンテーションを中心に、実践的なコミュニケーションスキルの向上に焦点を当てています。
- 自信を持ち、魅力的で説得力のあるスピーカーになるためのツールと技術を身につけることを目的とした内容です。
- 学生の成長を確認するため、毎月進捗評価を行います。

	マンツーマン	グループ
POWER SPEAKING	4	4



MOMMY TESOL

ALL

20歳以上

「Mom is the Best English Teacher」は、子どもの英語学習に積極的に関わりたいお母さま向けに設計された、実践的かつアクティビティ重視のプログラムです。

ホームスクーリングを予定している方や、親子で一緒に英語を学びながら絆を深めたい方に最適です。複雑な理論よりも、楽しみながら取り組めるハンズオンのアクティビティや実践的なコーチングスキルに重点を置き、お母さまが自宅で自信を持って「ママ主導の英語」を実践し、子どもの言語発達を自然かつ楽しくサポートできる力を養います。

クラスタイプ	科目	授業内容
マンツーマン	TESOL Basic (Fundamentals)	<ul style="list-style-type: none"> 子どもの言語習得 年齢に応じた指導法と児童心理
	LSRW Skill (4 Skills Coaching)	<ul style="list-style-type: none"> 歌・会話・ゲームを通じたリスニングとスピーキング ストーリーテリングと基礎フォニックスを用いたリーディングとライティング
	Lesson Planning (Home-Schooling Design)	<ul style="list-style-type: none"> 保護者主導による15～20分のレッスンプラン作成 遊びを取り入れた参加型レッスンの設計
	Micro-Teaching (Simulation)	<ul style="list-style-type: none"> ロールプレイを通じた指導実践 1対1のコーチングフィードバックによる自信の育成

TESOL LIGHT

LV 4

20歳以上

「Streamlined Essentials for Future Teachers」は、将来の教師を目指す方、大学生、キャリアを始めたばかりの方を対象に、短期間で英語指導の基礎をしっかりと身につけるための集中プログラムです。TESOLの重要理論と実践的な指導法を凝縮したカリキュラムにより、効果的な教室運営と指導に必要なコアスキルを習得できます。

クラスタイプ	科目	授業内容
マンツーマン	Theory & Methodology	マイクロティーチング（上級デモンストレーション）
	Integrated Skills	リスニング、スピーキング、リーディング、ライティング、文法、ボキャブラリーを統合的に指導するための実践的技法。
	Lesson Planning (Professional Design)	明確な学習目標を定めた、50分間の授業計画の作成
	Assessment & Management	学習者のレベル判定テストおよび到達度評価の方法。生徒の行動やクラスの雰囲気や管理するための教室運営スキル。
	Micro-Teaching (Advanced Demo)	学習者評価の方法および効果的な教室運営スキル。



FAMILY

ALL

15歳以下

本プログラムは、ジュニア生徒と保護者が一緒に英語学習に取り組む家族参加型プログラムです。個別指導（1:1クラス）により、短期プログラムでも学習成果を最大化します。ジュニア生徒と保護者それぞれに合わせた別プログラムを用意し、グループアクティビティで学びを楽しめます。授業時間外は親子での外出が可能で、午後5:30～8:30にはフィリピン人インストラクターによる無料託児サービスも利用できます。さらに、PET/KET試験対策クラスもあり、IMSレベル2以上・8週間以上の受講が条件です。PET/KETは国際的に認められる英語資格で、永久有効です。

	マンツーマン	グループ
Parent Course	3	1
Junior 6	6	グループプレイ (3)
Junior 8	8	グループプレイ (1)
Junior 9	9	-



グループプレイ

IMSのグループアクティビティでは、安全で安心できる環境の中で、学び・交流・楽しさを同時に体験できます。スピーチや物語、絵本、ゲーム、アート&クラフトなどを通して、先生のサポートのもと、自信や創造力、チームワーク、考える力を育てます。



IMSケアサービス

IMSケアサービスは、午後5:30～8:30の間、保護者が外出される際に生徒をお預かりし、安全で安心できる環境を提供します。講師が責任をもって見守り、子どもたちの安全と快適さ、心身のケアに配慮することで、保護者の方に安心をお届けします。

TOEFL

LV 4

15歳以上

TOEFL iBTインテンシブ1:1プログラムの主な目的は、学習者一人ひとりの学習ニーズや目標に合わせた完全個別指導でスコアを最大化することです。プログラムでは、スピーキング・リスニング・リーディング・ライティングの4技能を集中的にトレーニングし、スキルアップとともに、効果的な試験対策、学術語彙力の強化、時間管理のテクニックを習得できます。継続的な評価や詳細なフィードバック、TOEFL iBT形式の模擬テストを通じて、弱点を克服し自信を高めるとともに、試験形式に慣れることで、TOEFLスコア72~120を目標とした大学入学準備を効率的に進めることが可能です。

	マンツーマン	グループ
Pre-TOEFLプログラム (TOEFL 42~71点 CEFR B1レベル)	4	4
<p>本プログラムは、TOEFLスキルの基礎力をしっかりと身につけたい中級レベルの学習者に最適です。1日8コマ（マンツーマン4コマ+グループ4コマ）の授業を通して、TOEFLの基本となるスピーキング・リスニング・リーディング・ライティングの4技能に加え、文法・語彙・発音・会話練習を総合的に学習します。自信の構築、アカデミック英語の基礎力強化、そしてTOEFL形式のタスクへの段階的な慣れを重視したカリキュラムで、無理なく着実にスコアアップの土台を築きます。</p>		
TOEFL Intensive プログラム (TOEFL 72-94点 CEFR B2レベル)	4	4
<p>本プログラムは、TOEFL高得点を目指す中上級レベルの学習者を対象とした集中コースです。アカデミック英語力の高度化と、実践的な試験戦略の習得を目的としています。1日8コマ（マンツーマン+グループ）の授業を通して、統合型ライティング、アカデミック・ディスカッション、TOEFLスピーキング全タスク、高度なリスニングおよびリーディングを重点的に強化します。さらに、アカデミック語彙・発音指導、模擬試験、誤答分析により、本番に直結する得点力の向上を図ります。</p>		

SAT

LV 4

15歳以上

SATインテンシブ1:1プログラムは、学生一人ひとりの学習ニーズに合わせた個別指導で学力を最大化することを目的としています。プログラムでは、リーディング・ライティングと数学に重点を置き、学生が目標スコアを達成して大学入学の希望をサポートします。経験豊富な講師による丁寧な指導と進捗管理で、効率的に実力を伸ばすことができます。

コース	授業内容
リーディング&ライティング	情報とアイデア：文学、歴史、科学、社会に関する文章を通じて、主要なアイデア、補足の詳細、根拠を正確に把握します
	構成&表現：文章の構造、修辞表現、語彙の選択、著者の目的および視点を分析します
	標準的な英語の文法規則：文法、文の構造、句読点、動詞の時制、並列構造、修飾語の使い方を強化します
	語彙力・表現力の総合強化：SATレベルの語彙を500語以上習得し、文脈に基づいた理解を通して、精密で的確な英語表現力を養成します
数学	代数分野の強化：一次方程式、連立方程式、不等式、二次方程式、多項式、関数について、基礎から応用まで総合的に習得します。
	発展数学分野の強化：指数関数・対数関数、有理式、平方根（根号）、高度な代数処理について、基礎から応用まで総合的に習得します。
	問題解決・データ分析：比、割合、確率、統計、実社会データの解釈を通して、実践的な問題解決力を養います。
	幾何・三角法：角度、三角形、円、座標幾何、面積、体積、基本的な三角関数を体系的に学習します。
	電卓スキル：Desmosグラフ電卓を効果的に活用し、問題解決および解答の検証を行う力を養います。

サマー/ウィンターキャンプ

ALL

15歳以下

IMSでは、6月～8月のサマーキャンプ、12月～2月のウィンターキャンプを実施しており、韓国、日本、ベトナム、モンゴル、中国、台湾からの学生を歓迎しています。セブで最も信頼される英語学校のひとつとして知られています。

IMSキャンプは、安全でサポートが充実した高い学習効果の得られる環境を提供しており、学生が自分の成長に集中できるよう設計されています。クラスは学生一人ひとりのレベルやニーズに合わせて丁寧にカスタマイズされ、集中した指導と着実な成長をサポートします。さらに夜間には昼間の授業内容を強化する追加英語クラスもあり、重要なスキルの習得をさらに伸ばすことができます。学習だけでなく、身体を動かす活動やチームワークを育むプログラムを通じて、知識・自信・協調性・健康を養うこともできます。学生の安全は最優先で、訓練を受けた英語対応のフィリピン人教師が24時間付き添い、キャンパス内外での指導やサポートを行います。このようなバランスの取れた安全な環境で、学生は安心して学び、成長し、充実した体験を楽しむことができます。

対象学年：小学1年生～中学3年生

- ・生徒2～3名+教師1名が同室で滞在し、24時間英語漬けの環境を実現
- ・セブの4つ星ホテルに宿泊
- ・週1回開催のIMSシグネチャーイベント
- ・週末アクティビティあり

コース内容	マンツーマン	グループ
キャンプ ESL	5	4
IMSのESLカリキュラムは、実際に使えるコミュニケーション力の習得を重視しており、学生のレベルに合わせたインタラクティブな授業を行います。内容は、スピーキング・発音、リーディング・語彙、ライティング・文法に加え、体育(PE)も含まれています。体育では、指導付きの運動やチームスポーツを通じて、健康的な習慣やチームワークを育むとともに、楽しみながら英語でのコミュニケーションを体験できます。		
キャンプ IELTS	4	5
IMSのIELTSキャンプのカリキュラムは、レベル別・インタラクティブな授業で学術英語力を強化するよう設計されています。プログラムでは、スピーキング・リスニング・リーディング・ライティングの4技能すべてをカバーし、試験対策、語彙力強化、文法の正確さ、流暢さに重点を置いて指導します。さらに、体育(PE)活動も取り入れ、チームワークや健康の促進、自然な英語でのコミュニケーションを体験できる環境を整えています。これにより、学業の向上と学生の心身の健康を両立させる、バランスの取れた学習環境を提供します。		



海外留学プログラム

IMS留学プログラムは、小学生・中学生・高校生を対象としたプレミアムで完全監督型の海外教育プログラムです。国際学校での学習、安全な寮生活、そして24時間体制のプロフェッショナルな学生管理を組み合わせ、学業の成功・個人の成長・保護者の安心を保証します。

年齢ごとに分かれた寮制度

年齢層	お部屋タイプ	ガーディアン	スペシャルポイント
小学校 (6~12歳)	2~3人	24時間常駐	週2回の清掃、週3回の洗濯サービス
中学校 (13~15歳)	2~3人	24時間常駐	自主学習+メンタリング
高校生 (16~18歳)	1~2人	オプション	大学進学準備

プレ・エンrollment・プログラム (インテンシブ・イングリッシュ・ブリッジ)

コース	期間	内容
スタンダード	12週間以上	CEFR A1-A2 レベルの学生: ほとんど英語ができない、または初心者
ファスト	6-8週間	CEFR A2+ レベルの学生: 基本的なコミュニケーションが可能
エクステンド	カスタム	中学校・高校進学前に、より基礎力を強化する必要がある学生

カリキュラムプログレッション:

- 基礎(Foundation): フォニックス、基本文法、日常生活の語彙、インターナショナルクラスルームの導入
- 中級(Intermediate): 読解・文章構成、エッセイライティング、スピーキング練習、講義リスニング、科目別語彙
- 上級(Advanced): アカデミックライティング、プレゼンテーションスキル、批判的思考、試験対策
- 統合(Integration): 国際学校の教科書使用、模擬授業、実践的評価 (アセスメント)



IMS学生 マネジメントシステム



空港送迎サービス

新入生向けに有料の空港お迎えサービスを提供しています。また、レビューやフィードバックを投稿された方は、出発時に無料の空港お送りサービスを受けることができます。



食事サービス

毎日朝食、昼食、夕食を提供します。



洗濯・クリーニングサービス

清掃サービスは週2回、ランドリーサービスは週3回、無料で提供されます。



施設管理サービス

お部屋の不便や問題は「RequestSlip」を通じて報告され、担当スタッフが1日以内に対応します。



医療サービス

MOU提携病院での即時診察と治療が可能です。



郵送サービス

手紙や荷物は、事務スタッフを通じて送受信可能です。(少額の手数料がかかります)



インターネットサービス

無料Wi-Fiサービスを提供します。



学生サポート-学習相談サービス

学生の英語力や弱点・強みをアカデミックマネージャーとプログラムコーディネーターが把握し、アドバイスを行います。相談のうえ、講師や科目の変更などの代替案も提案されます。



安全管理システム

キャンパスは24時間体制で警備員が巡回し、外部者の入場管理およびCCTV(防犯カメラ)監視システムを導入しています。

出発の準備

STEP 1

パスポートの準備

フィリピンへ入国するには、パスポートの有効期限が入国時点で6か月以上残っている必要があります。

STEP 2

ビザ

フィリピンはビザなしで入国が可能で、滞在は30日ごとに延長することができます。(※ 滞在延長手続きは、当校にて代行可能です)

STEP 3

航空券／保険

フィリピンへ入国する際には、往復航空券の所持が必要となります。ご予約された航空券の氏名が、パスポートに記載されている英語表記の氏名と一致しているか、必ずご確認ください。また、万が一の事故や緊急時に備え、海外保険へのご加入を推奨いたします。航空券ご購入後は、フライト情報をIMSまでご共有ください。あわせて、空港送迎サービスのお申し込みも可能です。

STEP 4

出発前の確認事項

必要書類：パスポート、往復航空券、国際デビットカード、海外保険
学習必需品：電子辞書、筆記用具、ノート、参考書、バックパック、機内持ち込み用バッグ
衣類：半袖、短パン、長袖、長ズボン、帽子、下着、靴下、水着（プールを利用する場合）、靴、ビーチサンダル、スリッパ、ゴルフグローブ（ゴルフレッスンを受講する場合）
洗面用品・その他：洗面用具、シェービングキット（カミソリ）、化粧品、タオル、生理用品、ティッシュ、サングラス、日焼け止め、腕時計、眼鏡、コンタクトレンズ、レンズ用保存液、薬、タンブラー（マイボトル）、爪切り

STEP 5

外貨両替

米ドル100ドル札で両替すると、フィリピンではペソへの為替レートが良くなります。到着後に必要となるご自身の生活費や現地費用は、最低限の現金をご準備ください。また、国際対応デビットカードをお持ちですと便利です。
(例：Woori EXKカード、Hana VIVAカード)

STEP 6

出発

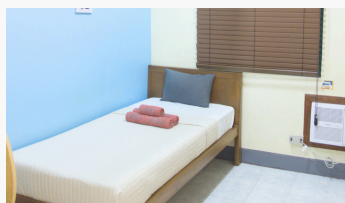
国際線をご利用の場合、チェックインのためにフライトの少なくとも3時間前には空港に到着することをおすすめします。
航空会社のチェックインカウンターへ行き、出発手続きを行ってください。
チェックイン → 手荷物預け → 保安検査 → 出国審査 → 搭乗

STEP 7

到着

フィリピンのマクタン・セブ国際空港到着後は、以下の手順で学校へお越しください。
出国審査（入国手続き） → 手荷物受取 → 税関検査 → E-travel QR確認 → 待合場所 → IMS送迎ピケットを確認 → 送迎マネージャーと合流

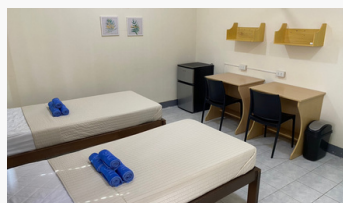
キャンパス 学生寮



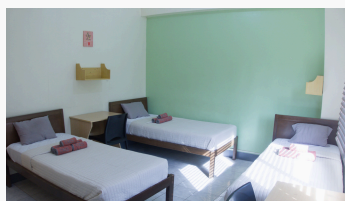
1人部屋



2人部屋



2人部屋



3人部屋

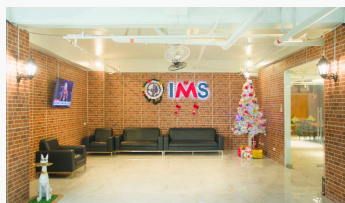


4人部屋



バスルーム

キャンパス 施設



ロビー(1階)



マンツーマンクラス



自習室 (24時間)



セルフキッチン



カフェテリア



プール

- 学習施設: 教室 (マンツーマン、グループ)、ジュニア教室 (マンツーマン、グループ)、図書館、自習室
- IELTS・TOEIC専門研究室
- 宿泊施設: 寮 (1人部屋、2人部屋、3人部屋、4人部屋)
- 設備: セルフキッチン、カフェテリア、ロビー、自習室、多目的室など
- 食事: 1日3食
- 提供サービス: 空港送迎、医療サポートサービス、無料WiFi、
- 清掃サービス (週2回)、洗濯サービス (週3回)

IELTS専門講師チーム:

- 全講師がIELTS公式スコアを取得済み
- 最新の出題傾向をもとに、毎週トレーニングを行い授業内容を常にアップデート
- 講師の質を保つため、定期的な試験と総合評価を実施

キャンパス環境



MSキャンパスが位置するマリア・ルイサエリアは、セブでも有数の高級住宅街です。治安が良く、生活利便性にも優れていることから、多くの外国人居住者や地元の富裕層が暮らしています。周辺にはレストラン、スーパーマーケット、カフェなどが揃っており、大型ショッピングモールまで足を運ぶ必要はありません。また、キャンパス近隣のスイミングプールやフィットネスセンターでは、外国人との自然な会話の機会も期待できます。



ストリート スケープ・モール

ストリートスケープ・モールは、IMSキャンパスから徒歩1分の場所にあるショッピングモールです。各国料理のレストランやカフェ、マッサージ店、フィットネスセンターなど、さまざまな施設がそろっています。中でもフィットネスセンターは、セブでもトップクラスの規模と設備を誇り、IMSの学生からも特に高い評価を受けています。



アスマラ・アーバン・リゾートは、IMSキャンパスから徒歩3分の場所にある、イタリア人オーナーが運営するクラブハウスです。敷地内には、プール、テニスコート、ヨガスタジオ、レストラン、パブが併設されており、外国人居住者や観光客を中心に特に人気があります。

アスマラ・アーバンリゾート & ライフスタイルビレッジ

イベント



ソーシャルイベント (月2回)



伝統食の日&フルーツの日 (週1回)



ズンバ (週2回)



クリスマスパーティ



卒業式



アクティビティガイド



01 アイランドホッピング

美しい自然環境とエメラルドグリーンのに恵まれたセブ島を代表する人気アクティビティの一つです。熱帯魚やサンゴ礁を眺めながらシュノーケリングを楽しむことができ、ジェットスキーやバナナボートなどのマリンスポーツも体験できます。シュノーケリングの後は、近くの島で南国フルーツやBBQを楽しむこともできます。



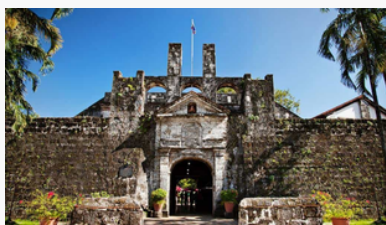
02 オスロブ・ジンベエザメツアー

オスロブは、セブ市内やマクタン島から車で約3時間の場所にあります。透き通る青い海でシュノーケリングをしながら、目の前を泳ぐ巨大なジンベエザメを見ることができる、セブ島でも特に感動的な体験の一つです。



03 カワサン キャニオニング

カワサン滝で行われるアクティビティで、セブ市内から車で約4時間の場所にあります。カワサン・キャニオニアリングは、世界三大キャニオニングスポットの一つとも言われており、神秘的な渓谷を流れる水の中を進みながら、セブの大自然を全身で体感できるエクストリームスポーツです。



04 サン・ペドロ要塞

サン・ペドロ要塞は1565年に建てられた、フィリピン最古の要塞です。スペイン統治末期にはセブ独立運動の拠点として使用され、アメリカ統治時代には米軍の兵舎、日本統治時代には捕虜収容所としても利用されました。フィリピンの激動の歴史を今に伝える、象徴的な建造物です。



05 マゼランのクロス・パビリオン

1521年、世界一周の航海中にマゼランがフィリピンに上陸し、最初に建てた十字架が奇跡を起こしたという伝説があります。この十字架を削って煎じて飲むと、願いが叶う、病気が治るといふ噂が広まり、多くの人々が十字架の一部を持ち去ろうとしました。そのため現在では、十字架を保護する目的で、硬い木製のケースに覆われています。



06 ウォーターワールド

ウォーターワールドは、セブ市内から近く、規模も最大級のセブで最も人気のあるウォーターパークです。10種類のエクストリーム系ウォータースライダーやアトラクション、全長200mの流れるプール、波のプールなどがあり、好みに合わせてさまざまな楽しみ方ができます。



IMS ACADEMY

Paseo Saturnino Street, Banilad, Ma. Luisa,
Cebu City, Cebu, Philippines 6000
+63 32-272-0382



Website
www.ims7.com



Facebook IMS
Academy Cebu



Youtube IMS
Academy