

MeRISE English Academy

フィリピン・セブ島留学ならミライズ

ミライズは、10,000人以上に 英語学習をサポートしてきました。

私たちは2013年よりビジネス英語の習得を目指す社会人向けに、フィリピン・セブ島での英語留学からスタートしました。

現在は、セブ島で「MeRISE English Academy」（留学事業）日本にて「ミライズ英会話」を通し、社会人の生徒様を中心に英語学習サポートをしております。

これまで延べ50社以上の企業法人様にもご利用をいただき、プレゼンテーションやディベートなど、お客様のニーズに応えた英会話レッスンを提供しております。

ミライズ英会話



ミライズ留学



ミライズ留学からは、
マクタン国際空港からも
ITパークへも好アクセス

空港からミライズ留学まで

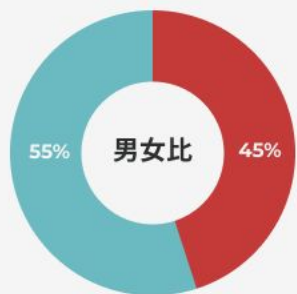
タクシーで約 **45** 分

ITパークからミライズ留学まで

タクシーで約 **15** 分

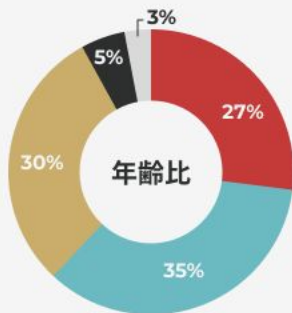


在校生データ



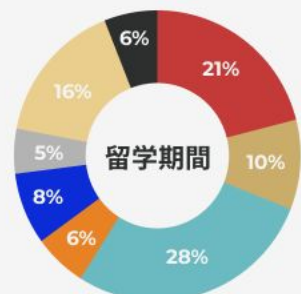
- 女性
- 男性

男女比1:1
女性の方もご安心



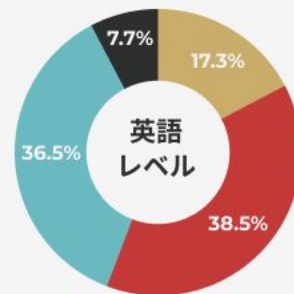
- 10代
- 20代
- 30代
- 40代
- 50代

20代から40代の
社会人がメイン



- 1週間
- 2-3週間
- 4週間
- 5-7週間
- 8週間
- 9-11週間
- 12週間
- 13週間以上

1番人気は
4週間の短期留学



- 超初級者
- 初心者
- 中級者
- 上級者

初心者~中級者
の方が中心

ミライズ留学が選ばれる3つの理由

社会人向けの カリキュラム構成



留学期間を長期で確保できない社会人の方を想定し、英語学習の目的・ニーズ・英語力の課題を加味しあなただけのレッスンカリキュラムを作成します。

プロ講師による マンツーマンレッスン



ミライズ留学の講師は英語学習法「TESOL」のトレーニングを義務付け。実務経験も豊富な「教えるプロ」だからこそ、英語力を効率的に向上させることが可能です。

ハイクラスの学習環境



社会人中心のミライズ留学では、英語学習だけでなく、異業種交流をすることも可能です。また、各フロア・お部屋内に設置された高速WIFIはお客様からご好評です。

他留学スクールとの違い

		Bスクール	Cスクール
カリキュラム作成方法	セミオーダー/フルオーダー	英語力別にテキスト選定	英語力別にテキスト選定
講師の資格有無	○	×	×
専任講師の有無	○	×	×
日本人英語トレーナー	○	×	×
日本でのスクール運営	○	×	△ (オンラインのみ)
スクールの立地	セブシティ	マクタン	セブシティ
生徒の年齢層	30代～40代	10代～20代	20代
門限	なし	平日22:00まで 週末24:00まで	平日22:00まで 週末24:00まで

ミライズ留学 プログラム一覧

	基本プログラム	パーソナルトレーニングプログラム
カリキュラム	セミオーダー	フルオーダー
授業コマ数	7コマ/日	最大 10 コマ/日
コマ数内訳	マンツーマンレッスン5コマ グループレッスン2コマ	全てマンツーマンレッスン
日本人英語学習 トレーナー	×	○
選択可能コース	<ul style="list-style-type: none">・ビジネス英会話コース・英語学習初心者コース・日常英会話コース・海外赴任準備コース・英語試験対策コース (TOEIC, TOEFL, IELTS)	日本人英語学習トレーナーより ご提案させていただきます。
推奨学習者	マンツーマンクラスとグループクラス両方受講希望の方	✓ マンツーマンレッスンのみをご希望の方 ✓ 短期で最大の学習成果を出したい方
備考	4コママンツーマンの半日留学へアレンジ可 (週10,000円割引)	留学前から留学後まで 日本人英語学習トレーナーの学習サポート付き

基本プログラム：初學者 30代 女性 日常英会話コース

	レッスン科目	レッスン内容
9:00	日常英会話	自己紹介や他己紹介の練習
10:00	日常英会話 グループ	スモールトークの型や使用フレーズの学習
11:00	ジェネラルスピーキング	新しい文法を学び、文章作成の練習
12:00	ランチタイム	
13:00	プレ日常英会話	旅行先を想定した旅行会話の練習
14:00	日常英会話 グループ	グループメンバーとスモールトークの練習
15:00	自習時間	
16:00	リスニング	映画の一部を切り取りリスニングの練習
17:00	発音	TとHやLとRなどの単音発音を練習

基本プログラム：中級者 40代 男性 ビジネス英会話コース

	レッスン科目	レッスン内容
9:00	ビジネス英語	交渉時の提案方法の学習
10:00	ビジネス英語 グループ	ミーティングのファシリテートを実施
11:00	ディスカッション	最新のAI (Chat GPT)について議論
12:00	ランチタイム	
13:00	ビジネス英語 グループ	取引先との交渉を想定したロールプレイ
14:00	自習時間	
15:00	発音	リンキングの練習
16:00	ビジネス英語	取引先を想定した電話対応の練習
17:00	リスニング	TED Talkを使ってリスニング学習

【基本プログラム】1週間のスケジュール

	9:00	10:00	11:00	12:00	13:00	14:00	15:00	16:00	17:00	18:00
月 ー 木	レッスン		ランチ		レッスン		自習 時間		レッスン	
金	レッスン		ランチ		レッスン		プレゼンテーション		卒業式	

【パーソナルトレーニングプログラム】1週間のスケジュール

	8:00	9:00	10:00	11:00	12:00	13:00	14:00	15:00	16:00	17:00	18:00	19:00
月 木	レッスン			ランチ	レッスン		自習 時間	レッスン				

※入学日の月曜日、8:00～8:50のコマはオリエンテーションとなりますのでレッスン提供はございません

金	レッスン			ランチ	レッスン		プレゼン テーション	レッスン	卒業式	レッスン
---	------	--	--	-----	------	--	---------------	------	-----	------

Friday Presentation

～準備の流れ～

月曜日

「プレゼンの実施希望」を
コアティーチャーに伝えて下さい。

希望人数が多くなった場合は
講師によって5～7名の生徒が選考されます。

火曜日

「プレゼンタイトル」を午前中までに
コアティーチャーに伝えて下さい。

スライド・スクリプト作成は
火曜日中に完了することを目標として下さい。

水曜日

スライド・スクリプトを
提出し、添削を依頼します。

木曜日

コアティーチャーと予定を調整して
プレゼン練習を行います。

金曜日

プレゼン本番（約5分程）

金曜日のプレゼンテーションクラス終了後に
次週のトピックが発表されます。

ミライズ留学中のお部屋

👑 1番人気のお部屋 デラックスルーム

🏠 1K

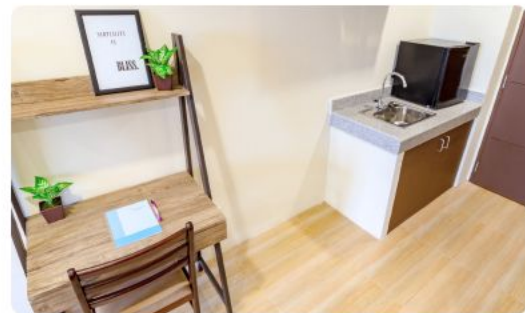
🛏 シングルベット1台

🪟 窓あり

📶 wifiあり

※基本アメニティあり

(シャンプー・トリートメント・ボディソープ他)



ミライズ留学中のお部屋

シングルルーム

🏠 1K

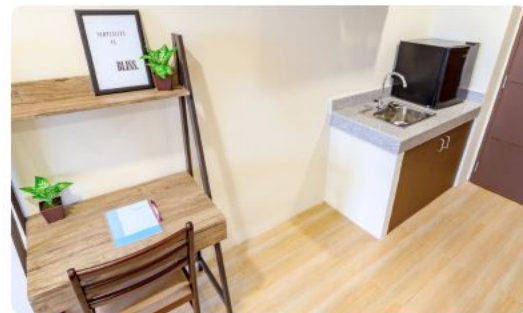
🛏️ シングルベット1台

🪟 窓なし

📶 wifiあり

※基本アメニティあり

(シャンプー・トリートメント・ボディソープ他)



ミライズ留学中のお部屋

セミシングルルーム

🏠 2K

🛏 シングルベット2台

🪟 窓あり

📶 wifiあり

※基本アメニティあり

(シャンプー・トリートメント・ボディソープ他)



ミライズ留学中のお部屋

ドミトリー

🏠 2K

🛏️ 2段ベット2台

🪟 窓あり

📶 wifiあり

※アメニティなし

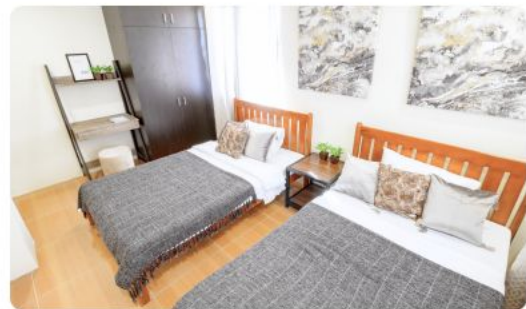


ミライズ留学中のお部屋

エグゼクティブルーム

- 🏠 2K
- 🛏 シングルベット2台
- 🪟 窓あり
- 📶 wifiあり
- 📺 電子レンジ
- 💧 ウォーターサーバー

※基本アメニティあり
(シャンプー・トリートメント・ボディソープ他)



基本プログラム料金表

(単位：円)

期間(週)	1人部屋				4人部屋
	エグゼクティブ	デラックス (外窓タイプ)	シングル (内窓タイプ)	セミシングル	ドミトリ
1	170,000円	100,000円	90,000円	90,000円	70,000円
2	330,000円	190,000円	170,000円	170,000円	130,000円
3	490,000円	280,000円	250,000円	250,000円	190,000円
4	650,000円	370,000円	330,000円	330,000円	250,000円
5	810,000円	460,000円	410,000円	410,000円	310,000円
6	970,000円	550,000円	490,000円	490,000円	370,000円
7	1,130,000円	640,000円	570,000円	570,000円	430,000円
8	1,290,000円	730,000円	650,000円	650,000円	490,000円
9	1,450,000円	820,000円	730,000円	730,000円	550,000円
10	1,610,000円	910,000円	810,000円	810,000円	610,000円
11	1,770,000円	1,000,000円	890,000円	890,000円	670,000円
12	1,930,000円	1,090,000円	970,000円	970,000円	730,000円
16	2,570,000円	1,450,000円	1,290,000円	1,290,000円	970,000円
20	3,210,000円	1,810,000円	1,610,000円	1,610,000円	1,210,000円
24	3,850,000円	2,170,000円	1,930,000円	1,930,000円	1,450,000円

ご料金は不課税となります

基本プログラムその他料金

入学金

30,000円 / 一律

現地費用

30,000円 / 一律

(※25週間以上のご留学の方は、60,000円/一律となります。)

オプション

土曜日レッスン (マンツーマン5コマ+1泊の滞在費)
1週間 + 20,000円 / 2週間 + 30,000円
3週間 + 40,000円 / 4週間 + 50,000円 以降同様

グループクラス1コマをマンツーマンに変更
1週間あたり + 10,000円

各料金に含まれるもの

基本料金

授業料 / 宿舍代 / ジム利用料
朝食代 / 施設内WiFi

入学金

登録料 / カリキュラム作成代
レベルチェックテスト /
学習ニーズヒヤリング

現地費用

SSP費用 / 水道光熱費
ドライヤー・扇風機代 /
バスタオル交換代 /
お部屋清掃代

※ドミトリールームには
アメニティはございません。

料金に含まれないもの

往復航空チケット代

ACR I-CARD : 3,550ペソ
(59日を超えて滞在する方)

延期ビザ費用 (30日以上滞在者)

入国から30日間	無料
1回目の延長 (+29日間)	3,030ペソ
2回目の延長 (+30日間)	7,770ペソ (with I-card (\$50))
3回目の延長 (+30日間)	2,330ペソ

※フィリピン政府により料金に変更される場合があります。

ご料金は不課税となります

パーソナルトレーニングプログラム料金表

(単位：円)

期間(週)	1人部屋		
	エグゼクティブ	デラックス (外窓タイプ)	シングル (内窓タイプ)
1	200,000円	130,000円	120,000円
2	390,000円	250,000円	230,000円
3	580,000円	370,000円	340,000円
4	770,000円	490,000円	450,000円
5	960,000円	610,000円	560,000円
6	1,150,000円	730,000円	670,000円
7	1,340,000円	850,000円	780,000円
8	1,530,000円	970,000円	890,000円
9	1,720,000円	1,090,000円	1,000,000円
10	1,910,000円	1,210,000円	1,110,000円
11	2,100,000円	1,330,000円	1,220,000円
12	2,290,000円	1,450,000円	1,330,000円
16	3,050,000円	1,930,000円	1,770,000円
20	3,810,000円	2,410,000円	2,210,000円
24	4,570,000円	2,890,000円	2,650,000円

ご料金は不課税となります

パーソナルトレーニングプログラムその他料金

入学金

30,000円 / 一律

現地費用

30,000円 / 一律

(※25週間以上のご留学の方は、60,000円/一律となります。)

オプション

土曜日レッスン (マンツーマン5コマ+1泊の滞在費)
1週間 + 20,000円 / 2週間 + 30,000円
3週間 + 40,000円 / 4週間 + 50,000円 以降同様

各料金に含まれるもの

基本料金

授業料 / 宿舎代 / ジム利用料
朝食代 / 施設内WiFi /
トレーナー面談 (週1回)

入学金

登録料 / カリキュラム作成代
レベルチェックテスト /
学習ニーズヒヤリング /
英会話4レッスン (帰国後)

現地費用

SSP費用 / 水道光熱費
ドライヤー・扇風機代 /
バスタオル交換代 /
お部屋清掃代

※ドミトリールームには
アメニティはございません。

料金に含まれないもの

往復航空チケット代

ACR I-CARD : 3,550ペソ
(59日を超えて滞在する方)

延期ビザ費用 (30日以上滞在者)

入国から30日間	無料
1回目の延長 (+29日間)	3,030ペソ
2回目の延長 (+30日間)	7,770ペソ (with I-card (\$50))
3回目の延長 (+30日間)	2,330ペソ

※フィリピン政府により料金変更される場合があります。

ご料金は不課税となります

ミライズ留学紹介動画

YouTube



<https://www.youtube.com/watch?v=ckXuchse16g>

【運営会社：MeRISE株式会社】

〒150-0002 東京都渋谷区渋谷3-15-2 MTエスレートビル5階

