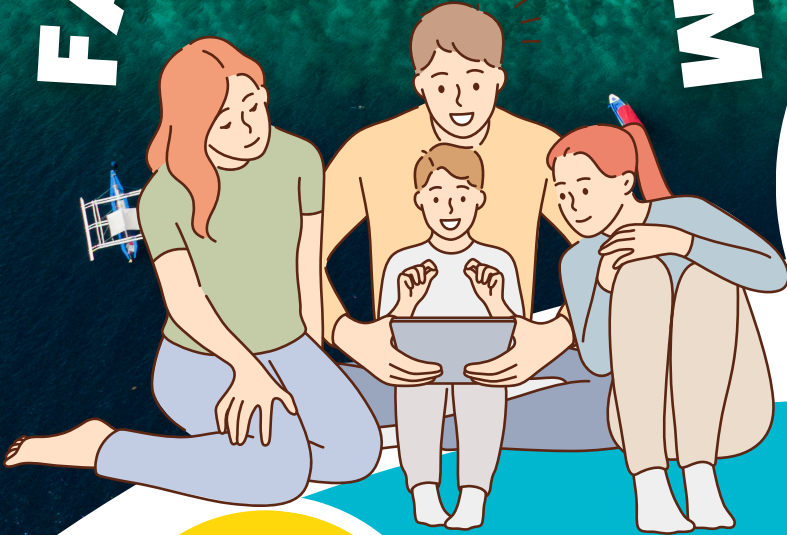


FAMILY PROGRAM



5泊6日
アクティビティ付き
航空券付き



Package Details

- ✓ 航空券+空港送迎 (往復)
- ✓ レッスン+滞在先
- ✓ アクティビティ
- ✓ 現地費用
- ✓ 食事・洗濯・掃除サービス

Start and End Date

 12/26(木)~2025/1/1(水)

Study and Enjoy at

 Global Language Cebu



フィリピンセブについて

▶ アジア屈指のリゾート地で、コバルトブルーの透明度が高い海があり、世界中から多くの観光客が訪れています。日本からは語学留学先として有名で、治安も安定しているため、親子留学にも最適の都市です。

▶ ポイント

- 日本からセブまで直行便で約4.5時間の距離 *成田空港から
- 治安が安定しており安心して滞在可能
- リゾートエリアや様々なアクティビティがありお子様も楽しめます

語学学校紹介

▶ Global Language Cebuは10年以上の運営実績を誇る語学学校で、学生の留学から社会人、ジュニア、親子留学まで幅広い年齢層へプログラムを提供して参りました。

▶ About GLC

- 親子留学に特化したコースあり
- 2022年11月にリニューアルオープンした綺麗で充実した学校設備
- 教育機関へのプログラム提供やジュニアキャンプを担当する経験豊富な講師とスタッフが在籍

滞在先紹介



- ▶ Global Language Cebuの学生寮を利用。
- ▶ 綺麗で充実した学校と一体型の滞在先。市内中心部に近く好立地。
- ▶ 1日3食の食事とランドリー・クリーニングサービスも提供。

▶ 滞在先設備

- 2-4人部屋利用 *4人部屋はエクストラベッド追加
- サービス：1日3食提供、ランドリーサービス（重量制限あり）、部屋清掃あり
- 部屋：ホットシャワー&トイレ、ベッド、冷蔵庫、ドライヤー、エアコン、ケトル、クローゼット
- 共有設備：プール、フィットネスジム、無料Wi-Fi、学生ラウンジ、テラス、売店等

安心の現地サポート！

▶ Global Language Cebuは弊社が運営する語学学校で、日本人スタッフも常時3名以上が滞在し皆様の留学生生活を国内外からサポートします。

▶ 現地サポート

- 日本人スタッフ常駐
- 空港⇄学生寮の到着時、帰国時の空港センディングサービスあり
- 滞在中のご相談や緊急対応可能

日程：2024/12/26(木)～2025/1/1(水) 5泊6日
 人数：最大20名様まで（ご家族のみ）
 募集期間：11/22(金)まで
 指定航空券：

<往路>12/26(木) *2024
 セブパシフィック航空 5J5063便 成田(08:55 発)⇒セブ(13:25 着)
 <復路>01/01(水) *2025
 セブパシフィック航空 5J5062便 セブ(02:25 発)⇒成田(08:10 着)

* マクタン・セブ空港集合/解散になります（空港往復送迎あり）
 * プログラムの参加は委託業者経由で指定便の購入が条件となります
 * 航空券は販売委託業者よりお客様へ直接ご案内させていただきます
 販売委託業者：株式会社インクレメント

全部セットのパッケージプログラム

- ・アイランドホッピング+市内観光もセット！
- ・指定航空券をご用意（限定20席！）
- ・親子2-3名様対象 *4名様は要相談
- ・学生寮2-3人部屋滞在
- ・マンツーマンレッスン4コマ/日提供
- ・現地祝日（12/30-31）にレッスンあり
- ・お子様は5歳以上～
- ・午後からご家族での自由時間あり

FAMILY PROGRAM コース



マンツーマン レッスン

50分4コマ/日（12/27・30・31）

**5歳から大人まで！
 最適なレッスンを提供。**

親子留学に特化したこのコースは、**5歳**のお子様から受講可能で、**5~11歳**、**12~14歳**、**15歳~**と各年齢層に適したレッスンを提供します。時には動画や校内散策を取り入れ工夫しますが、基本的には当校オリジナルの**e-Learning教材**を使用します。

1日のスケジュール例

時間	スケジュール
8:00-8:30	学生寮にて朝食
9:00-9:50	1:1 マンツーマン
10:00-10:50	1:1 マンツーマン
11:00-11:50	1:1 マンツーマン
12:00-12:50	学生寮にて昼食
13:00-13:50	1:1 マンツーマン
14:00-	フリータイム

*12/28-29は1日アクティビティに参加

WEEKLY SCHEDULE & ACTIVITY

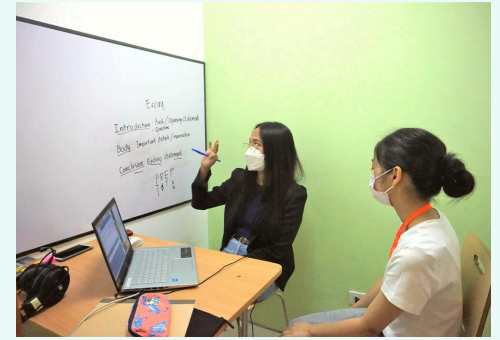
実際に入学された場合のスケジュールです。
 原則**12/26(木)**到着、**1/1(水)**帰国となります。

- *Free Timeはご自由にお過ごし頂けます
- *アクティビティ内容は変更となることもございます



1週目	12/26(木)	12/27(金)	12/28(土)	12/29(日)	12/30(月)	12/31(火)	1/1(水)
Morning	到着	レッスン開始	Island Hopping	City Tour	Lesson	Lesson	帰国・日本へ
Afternoon	セブ到着・入寮 オリエンテーション	Lesson	Island Hopping	Shopping	Lesson	Lesson	
Evening	Free Time	Free Time	Free Time	Free Time	Free Time	帰国準備・空港へ	

GALLERY



An aerial photograph of a tropical beach scene. The top half shows the deep blue ocean with several traditional outrigger boats. The middle section is a wide, sandy beach with many colorful umbrellas and people. The bottom right corner shows a cluster of buildings with various roof colors, surrounded by lush green trees. The entire image has a blue color overlay.

SEE YOU IN CEBU