



PILAEDU Academy

PILAedu will make you change your future

統合版 (2024.12.27)

Contents



Introduction

1. 学校紹介
2. 周辺環境
3. フロアマップ
 - ・ ダイニングルーム
 - ・ 教室
4. 施設
 - ・ 室内プール
 - ・ スポーツジム
 - ・ レクリエーションルーム
5. スポーツ施設



Management

1. セキュリティー
2. 規則
 - ・ 学校
 - ・ 学習
 - ・ 寮(PILA 学生寮、コンドミニアム)

PART 01

1. 学校紹介
2. ロケーション
3. フロアマップ
 - ダイニング
 - 教室
4. 施設
 - 室内プール
 - スポーツジム
 - レクリエーションルーム
5. スポーツ複合施設



Since 2007

PILAeduは、約15年のアカデミー運営の経験を生かし、生徒様にとって最も効果的なカリキュラムを個別に提供しています。毎月おこなう教育コンサルティングでは、個々のニーズを見極め、個人に合ったカリキュラムを提供し、さらなるスキルアップをサポートします。

PILAeducation

PILAeduは、学習環境以外にも最高の設備（屋内プール、ジム、プレイルーム（卓球、ビリヤード））を備えています。学校のあるITパークは、セブで最も安全なエリアに位置し、アヤラモールまで徒歩3分の場所にあります。さらに周辺はきれいに整備された歩道や横断歩道があり、学生が安心して遊びに行ける場所でもあります。



IT-Park

セブ最大の商業施設街です。ショッピングモール、レストラン、ナイトマーケットなどがあり、さまざまな体験ができます。また、セブ島唯一のビジネス街なので、24時間営業している企業が多く存在し、優れたセキュリティとアクセスのしやすさを備えたエリアとなっています。



1 Minute



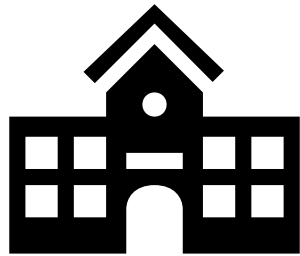
McDonald's

代表的なファーストフードチェーン店も数多くあり、軽食を楽しめます。24時間営業の店舗も当キャンパスから約1分の距離にあります。



Bus terminal

ITパークのバスターミナルは、セブの観光名所や他の地域行きの便があります。公共交通機関を利用した移動も非常に便利です。



3 Minute



Ayala mall (CENTRAL BLOC)

アヤラモールは、セブの代表的なショッピングセンターで、お買い物や飲食、エンターテインメントを1か所で楽しめる場所です。
また、セントラルブロックはセブ島で有名なSEDA Hotelと並び、セブ島を代表するハブ地点となっています。



Central bloc

セントラルブロックは常に人で賑わっています。
モールだけでなく、ITパークの緑地を囲むようにさまざまなレストランや、こだわりの飲食店もあります。



Ayala terrace

ITパークの緑地の中心に位置するアヤラテラスは、高層ビルが立ち並ぶITパーク内でも特に多くの屋外バーとカフェが立ち並ぶ場所です。
ここでは、学校でできた友人と楽しい思い出が作れます。



Cebu Country Club

セブシティの中心部に位置するゴルフコースです。このゴルフコースは市内中心部に住む人々の社交場として広く利用されており、観光客よりも地元の方々に主に利用されているため、より地元の雰囲気味わえる場所となっています。



10 Minute



Waterfront

セブシティ内外でカジノが許可されている代表的なホテルです。
さらに、有料ではありますが、プールやジムを利用することもできます。

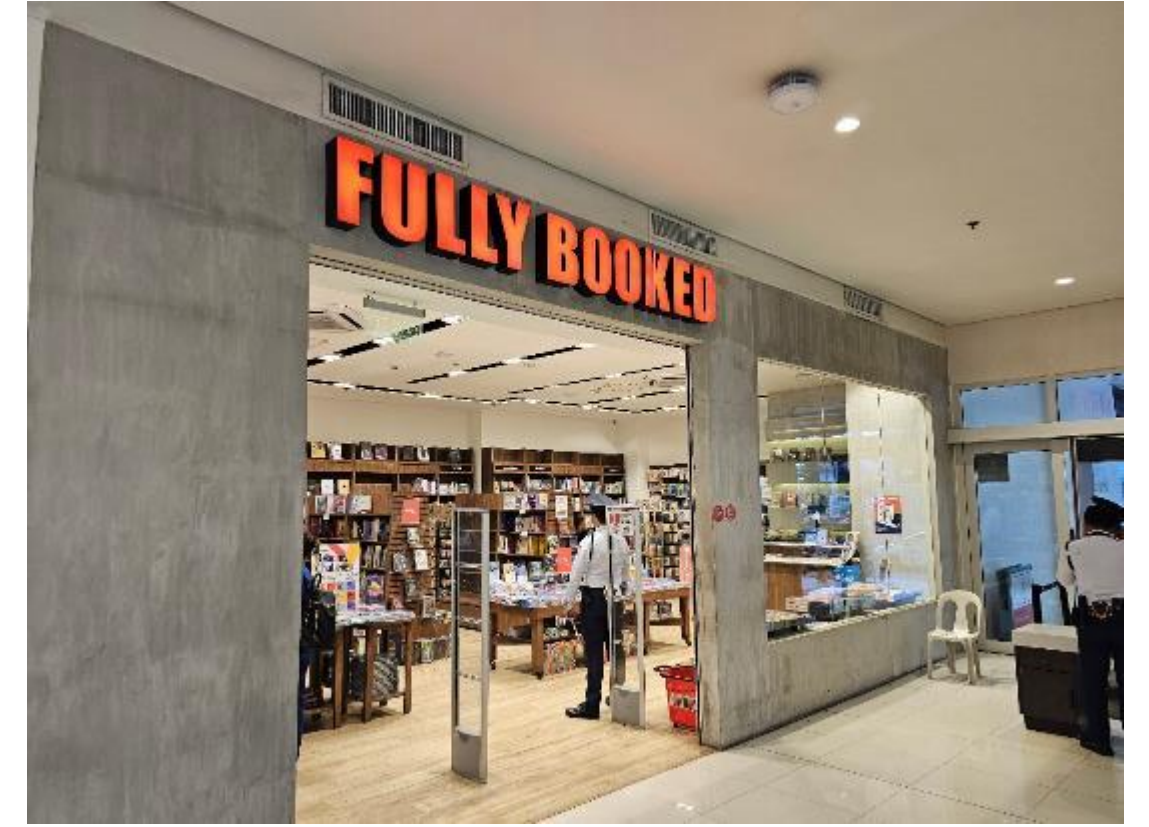


Crossroads

ABACAの提携フランチャイズのほとんどが集まる場所です。特徴的なアーケードの中でも特に有名なお店です。有名なAbaca Baking、Olio's、Phat pho、Mayaなどがあります。

Location of the school in IT-Park (Ayalaモール/日用品)

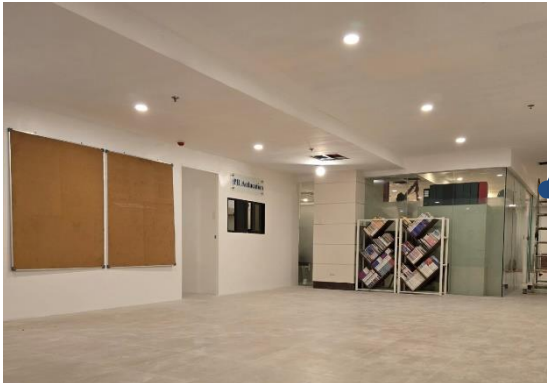
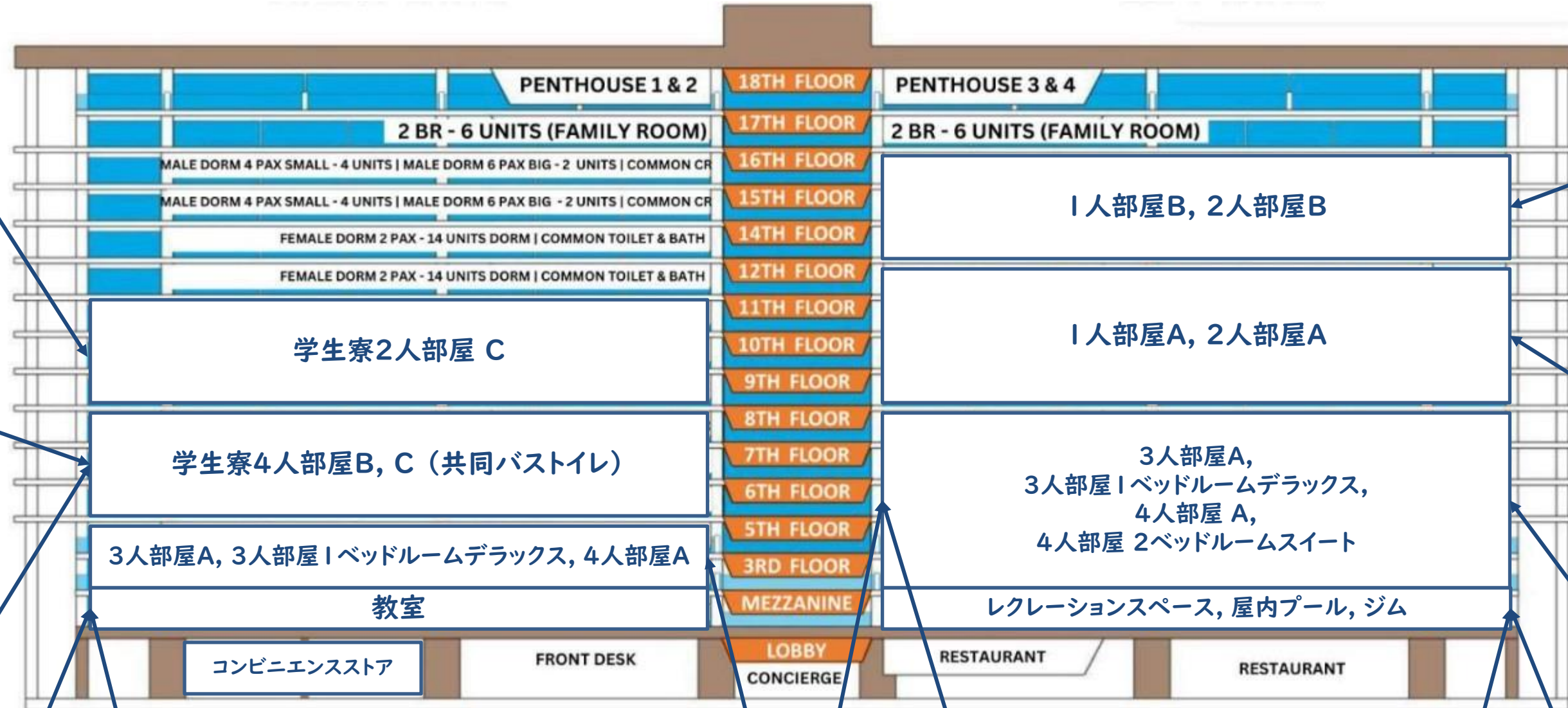




Location of the school in IT-Park (Ayalaモール/アクティビティ)



Structure of the School (Condo)



お部屋タイプ	フロア	生徒	部屋名	部屋 サイズ	人数	ベッド数とサイズ	エアコン	学習スペース	キッチン	窓	バスルーム	特徴
レジデンス コンドミニアム	9~12F	成人	1人部屋 A	24㎡	1	シングルベッド×2	スプリットタイプ	ダイニング テーブル	○	大×1	シャワーブース	キッチンに重点を置いたお部屋のため、学習スペースは限定的です。 もう一つのベッドは動かせません。
		成人, ファミリー	2人部屋 A	24㎡	2	シングルベッド×2	スプリットタイプ	ダイニング テーブル	○	大×1	シャワーブース	カップル、ご夫婦がご利用いただけるお部屋です。(同時にお申し込みが必要) 基本的な生活に必要なものはすべてそろっています。
	3~8F	ファミリー	3人部屋 A	52㎡	3	シングルベッド×2 エキストラベッド×1	スプリットタイプ	ダイニング テーブル	○	大×2	シャワーブース	ワンルームタイプのため、広々としたスペースが確保されています。 圧迫感を感じることなくお過ごしいただけます。
		ファミリー	4人部屋 A	52㎡	4	シングルベッド×2 エキストラベッド×2	スプリットタイプ	ダイニング テーブル	○	大×2	シャワーブース	ワンルームタイプのため、広々としたスペースが確保されています。 圧迫感を感じることなくお過ごしいただけます。
		ファミリー	1 ベッドルーム デラックス	57㎡	3	クイーンベッド×1 シングルベッド×1	スプリットタイプ	ダイニング テーブル	○	大×2	シャワーブース	リビングスペースと居住スペースが分かれているため、プライベート空間が確保されています。 各スペースはバルコニーでつながっています。
		ファミリー	2 ベッドルーム スイート	78㎡	4	クイーンベッド×1 シングルベッド×2	スプリットタイプ	ダイニング テーブル	○	大×1 小×2	シャワーブース	リビングスペースと2つのベッドスペースは分かれています。各部屋にバスルームが 設置されています。 お子様連れのご家族に適したお部屋です。
学生寮	14F	成人, ファミリー, ジュニア	1人部屋 B	78㎡	1	シングルベッド×2	スプリットタイプ	勉強机	X	大×1	シャワーブース	1人部屋Aタイプと同じ形ですが、キッチンの代わりに学習机が設置されています。 コンドミニアムタイプに比べ、学習に適したお部屋です。
		成人, ファミリー, ジュニア	2人部屋 B	24㎡	2	シングルベッド×2	スプリットタイプ	勉強机	X	大×1	シャワーブース	カップル、ご夫婦がご利用いただけるお部屋です。(同時にお申し込みが必要) キッチンの代わりに、快適な学習環境が整っています。
	9~11F	成人, ファミリー, ジュニア	2人部屋 C	28㎡	2	シングルベッド×2	ウィンドウタイプ	勉強机	X	小×2	シャワーブース トイレブース	同性の入寮が可能な、一般的な2人部屋タイプのお部屋です。 性別によってフロアが分かれています。
	6~8F	成人, ファミリー, ジュニア	4人部屋 C	39㎡	4	シングルベッド×4	ウィンドウタイプ	勉強机	X	小×2	共用 バストイレ	ツインタイプのお部屋を2つくっつけたようなタイプのお部屋です。 個々のスペースも十分確保されています。
		成人, ファミリー, ジュニア	4人部屋 B	60㎡	4	シングルベッド×4	ウィンドウタイプ	勉強机	X	小×4	共用 バストイレ	シングルルームを4つくっつけたようなタイプのお部屋です。 1人当たりのスペースは15㎡あり、広々とお使いいただけます。



学生寮

- 身分証明書 (身分証明書がないと入室不可)
- トイレtp>ーパー・水・飲み物・お菓子
- 各階にラウンジ (ウォーターサーバー・TV)
- 2人部屋Cは専用トイレ・バス
- 4人部屋B,Cは共用トイレ、バス)

※トイレtp>ーパー・ミネラルウォーターは初日のみ提供



コンドミニアム

(シングル・ツインA/B・トリプルA/B/4人部屋A)

- キッチン (調理器具付き)
- 身分証明書 (身分証明書がないと入室不可)
- トイレtp>ーパー・水・飲み物・お菓子
(一部はお部屋に設置してあります)

※ 使い捨て歯みがきセット (初日のみ)
※ 水1ガロンのみ無料 (追加200ペソ)



ランドリールームは全部で8つに仕切られていて、それぞれに洗濯機、乾燥機が設置されているので、その日のうちに乾燥まで終わることが可能
各容量は8~8.5kgありますが、5kgくらいまでの使用が望ましい

共用ランドリー使用条件

- ・2時間150ペソ (洗濯・乾燥)
- ・5kg以上の洗濯物を一度に入れると、洗濯、乾燥が十分になされない場合があります
- ・使用可能時間を過ぎると施錠されるので、終了時間までを計算して利用すること
- ・自分で洗濯する場合、洗剤は各自準備すること

After your check-in, 7days later

Cleaning Service

- request at the lobby
- change towel twice a week
- additional cleaning : 200P
- additional bath towel : 200P

クリーニングサービス

- ・週1回
- ・チェックイン後1週間してからの適用
- 例) 土曜日チェックインの場合翌土曜日清掃
- ・追加のお申し込みは有料(200ペソ)
- ・タオルはコンドミニウムのみ提供(週2回交換)
- 例) 水・木・土のいずれかに交換
- ・追加のお申し込みは200ペソ

PILAedu laundry service

Self service Washing



Washing 75P per Hr

Self service Drying



Drying 75P per hr

Delivery Service

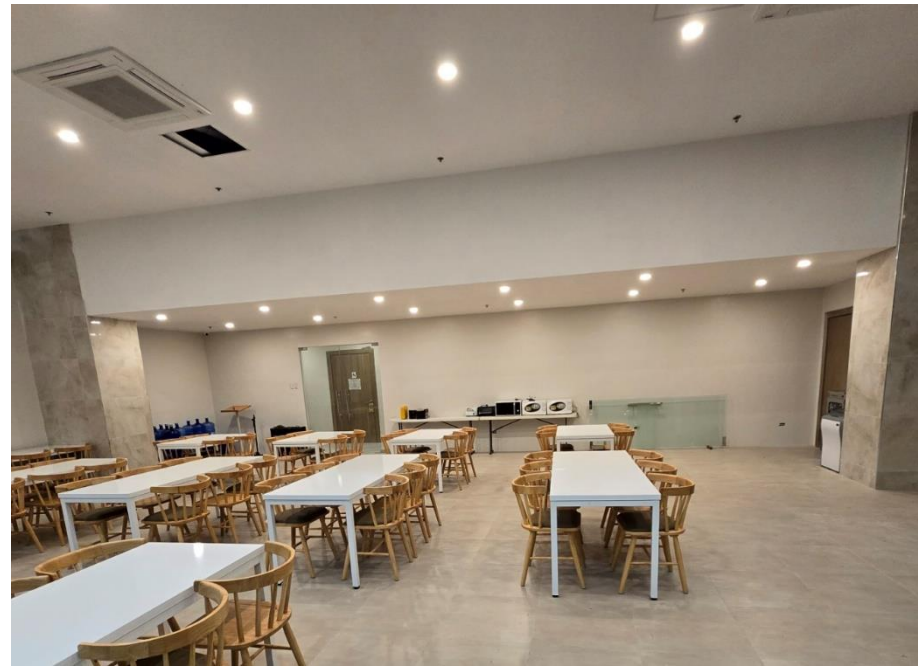


100P per Kilo

1. Self service laundry, regardless of the amount of laundry you do. (Detergent is not provided/request at the lobby to open laundromat)
2. If you don't want to do laundry on your own, you can ask the academy. (Including detergent/ twice a week/request at the school office)
3. Laundry request the academy schedule : female(Monday and Thursday), Male(Tuesday and Friday) / It takes 2-3days

ランドリーサービス

- ・利用を希望する場合は、受付まで申し出ること
- ※5kg以上の洗濯物を一度に入れると、洗濯、乾燥が十分になされない場合があります
- ※自分で洗濯する場合、洗剤は各自準備すること
- ・洗濯、乾燥は2時間合計150ペソ(最低2時間は必要)
- ・ランドリーサービスを利用する場合は週に2回申し込み可能
- ・(2階事務局にて受付)
- ・その場合は、1kgあたり100ペソ



食堂入室の際はIDカードを身に付けておくこと
食事を申し込んでいない生徒の食堂利用はできませんが、カフェテリアの
利用は可能です。
現地での食事の申し込みは4週間に1回です。

食堂利用条件

- お食事の提供は月曜～金曜
- 食堂での食事提供は、利用時間終了の10分前まで(朝食:7～8時、昼食:12時～13時、夕食:18時～19時)
- 平日の祝日がある場合は、お弁当またはカフェテリアでの1食のみの提供となります。



営業に関して

月曜日～金曜日
午前8時30分～午後8時30分

食べ物だけでなく、トイレトペーパーやティッシュなどの日用品、個包装の洗剤など、生活に必要なものはたいていそろそろ便利なお店です。

PIL Aedu cafeteria

OPEN HOURS

MON TO FRI : 07AM - 20PM
SAT TO SUN : 11AM - 20PM

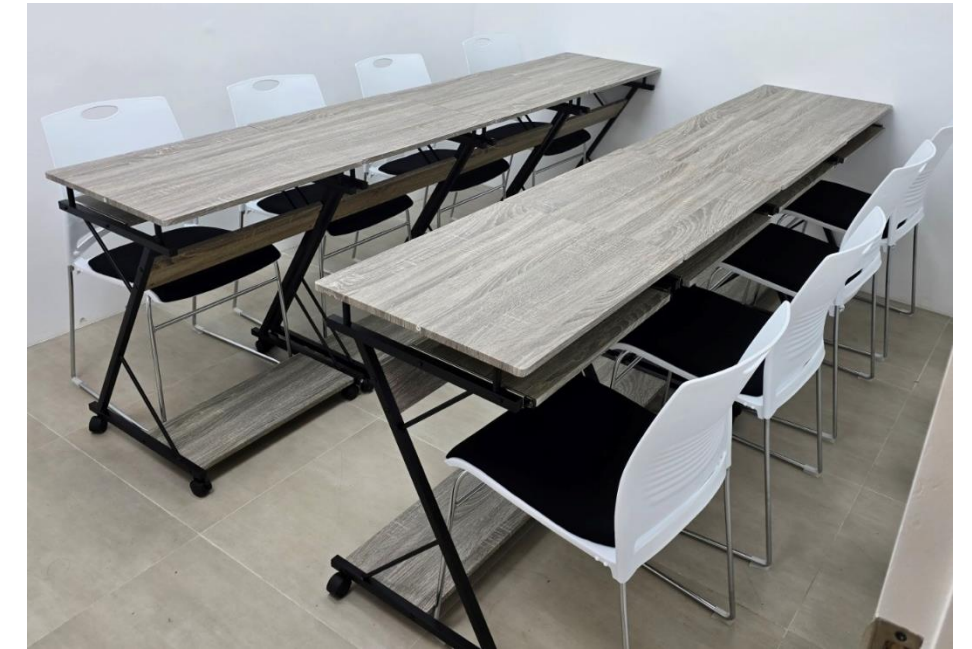
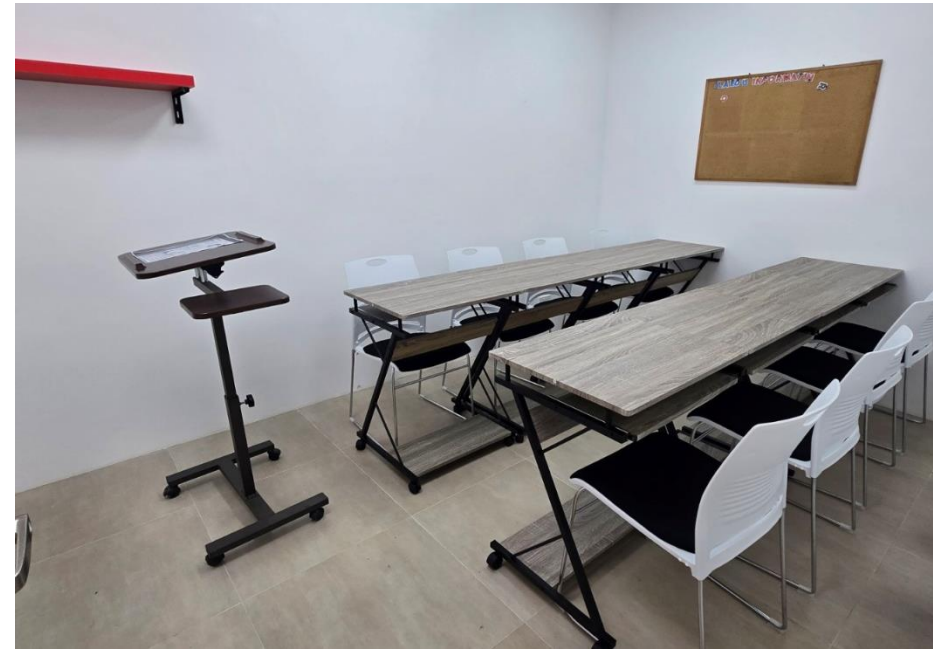
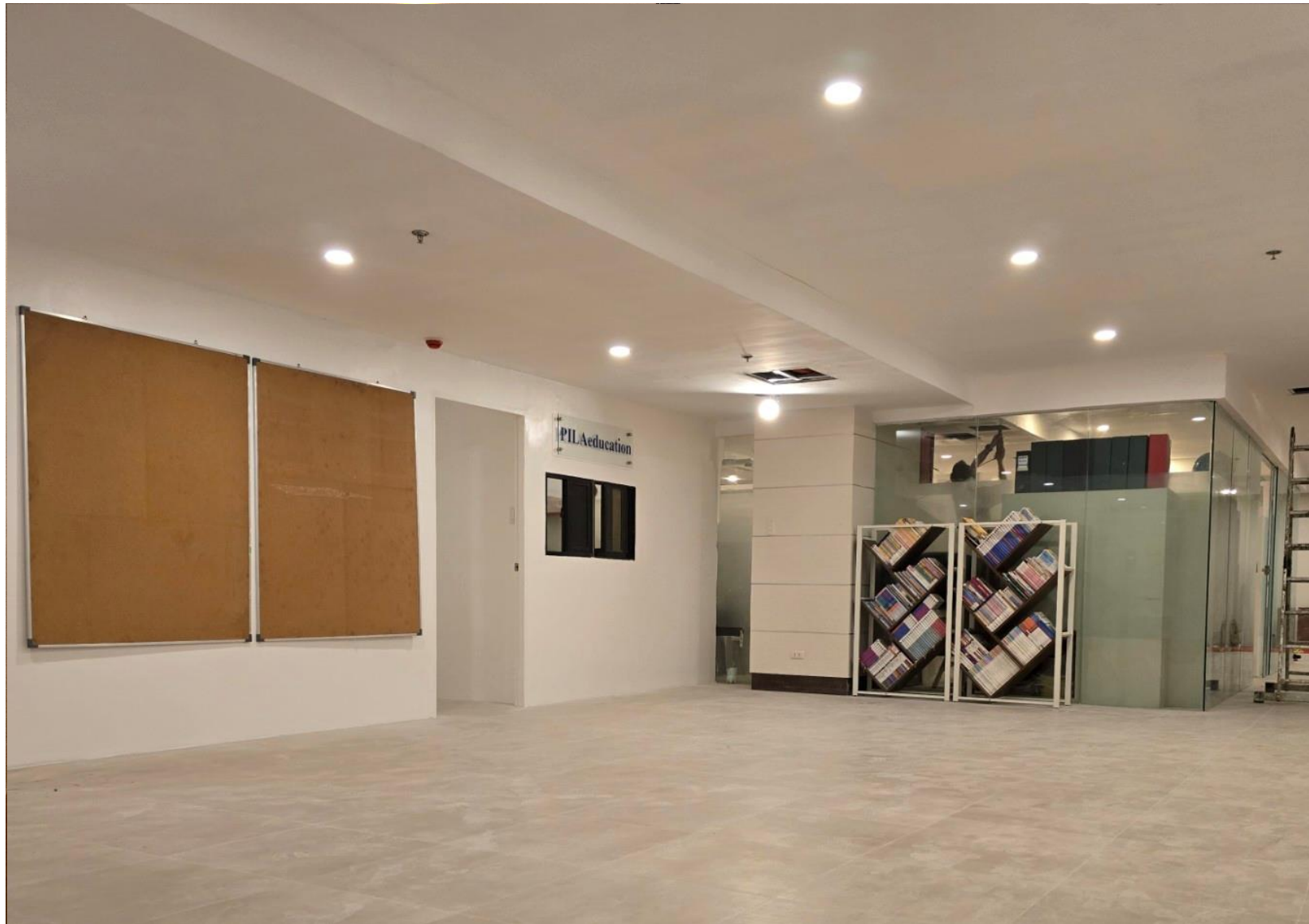
部屋食

- コンドミニウム利用の生徒は自室で調理可能。
-ただし、調理時は必ず換気扇をつけること。
-スプリンクラーを作動させた場合は損害賠償を請求する。
- 掲示板に食事の注文方法を掲示してあります。
- 部屋にキッチンのない寮生は食堂にて食事の注文ができます。
- 食事は現地での注文が可能(4週間単位)



外食

- 現地ではGrab、フードパンダでのデリバリーが可能。
- 到着までに少なくとも30分の余裕をもって注文すること。
- 各種クーポンやキャンペーンを利用して無料配達を申し込むこともできます。(惣菜屋や各種デリバリーレストランの広告、チラシなども参照してください。)
- ITパーク周辺には様々なレストランやテラスレストランなどがあります。



2階:教室・事務室・教務事務室・教室

事務室は通常の事務室と教務事務室に分かれています

マンツーマン教室…70部屋 / 1対4~6人教室…4部屋 / 1対6~12人教室…4部屋

教室利用条件

事務室:諸経費の領収、現地払い費用の支払い、洗濯・清掃依頼

教務事務室:時間割の変更(科目・講師・教科書)、各種申請

※すべての変更手続きは火曜日の17時までに行い、申請内容は翌月曜日からの適用となります。

※授業以外の個人的な目的で教室を利用した場合、処罰の対象となる場合があります。



約70あるマンツーマン教室はオープンタイプですが、各教室の壁を高くすることで、できる限り騒音を防ぐ作りとなっています。
オープンタイプのため、空調を快適に、一定に保つことができ、かつ開放感のある作りとなっており、狭さを感じません。

マンツーマン教室使用条件

- ・個人時間割で講師とクラス番号を確認し、指定された席に着席し、授業を受ける。
- ・教室内での食事は禁止。
- ・※授業以外の個人的な目的で教室を利用した場合、処罰の対象となることがあります。
- ・ピークシーズン時は、4人部屋Cをマンツーマン教室として利用することがあります。



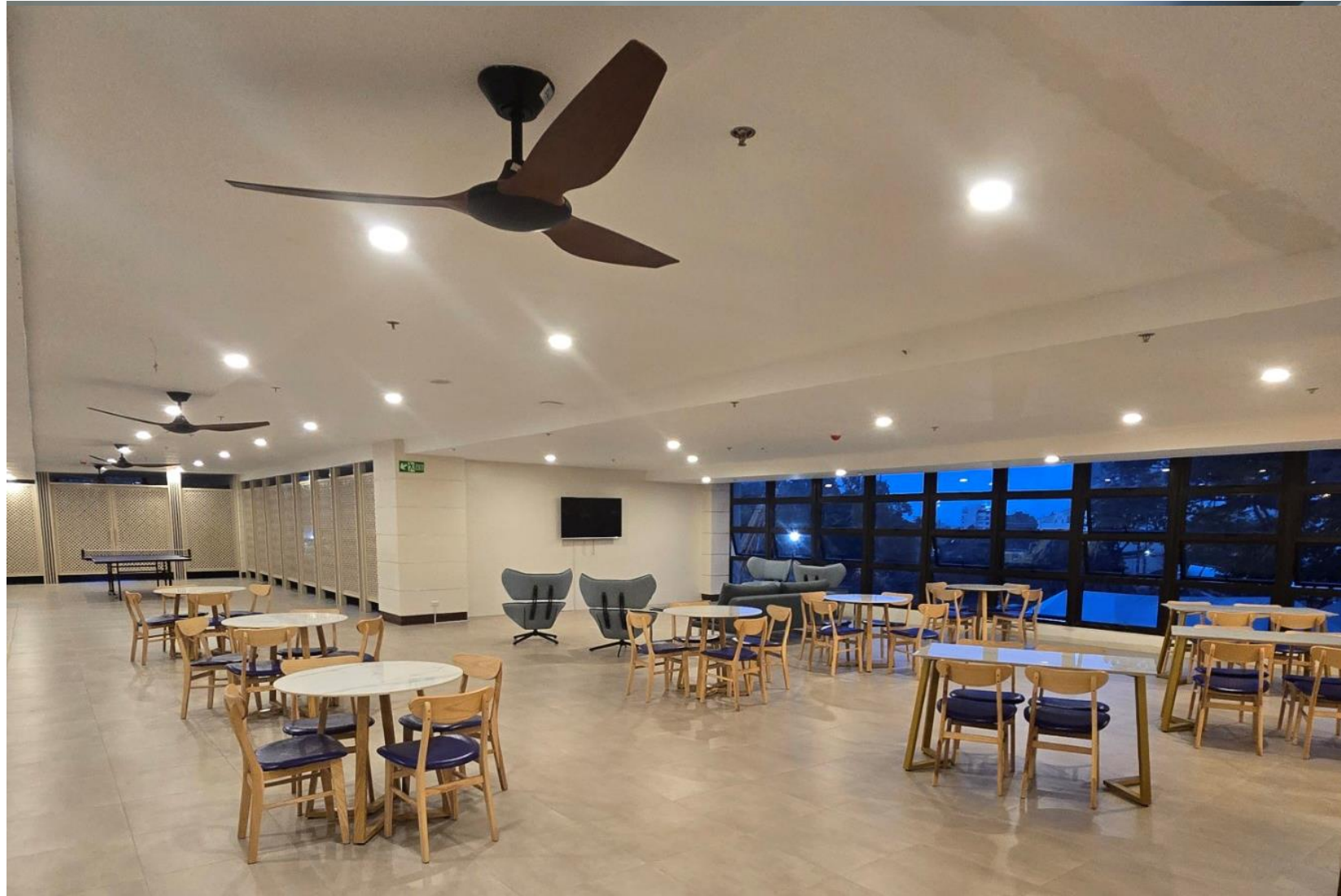
規則/使用条件

1. 利用時間: 9時~22時
2. 利用時は必ず水着を着用してください。
3. プールを利用する前にシャワーを浴びてください。
4. 15歳以下の未成年者は保護者またはガーディアン同伴が必須です。
5. 個人レッスンクラスあり(4週間500ペソで使用可能)



規則/使用条件

1. 利用時間: 9時~22時
2. 屋内用のスニーカーを着用してください。
3. 運動に適した服装とタオルを準備してください。
4. 15歳以下は使用不可
5. 個人レッスンクラスあり(4週間500ペソで使用可能)



レクリエーションスペース利用の決まり

- 利用時間: 22時まで
- 自習や打ち合わせなどの場として利用可能
- 使用後はきれいに片づけること
- 卓球、ビリヤードも自由に使用可能
- 設置のテレビで、映画やドラマの視聴可

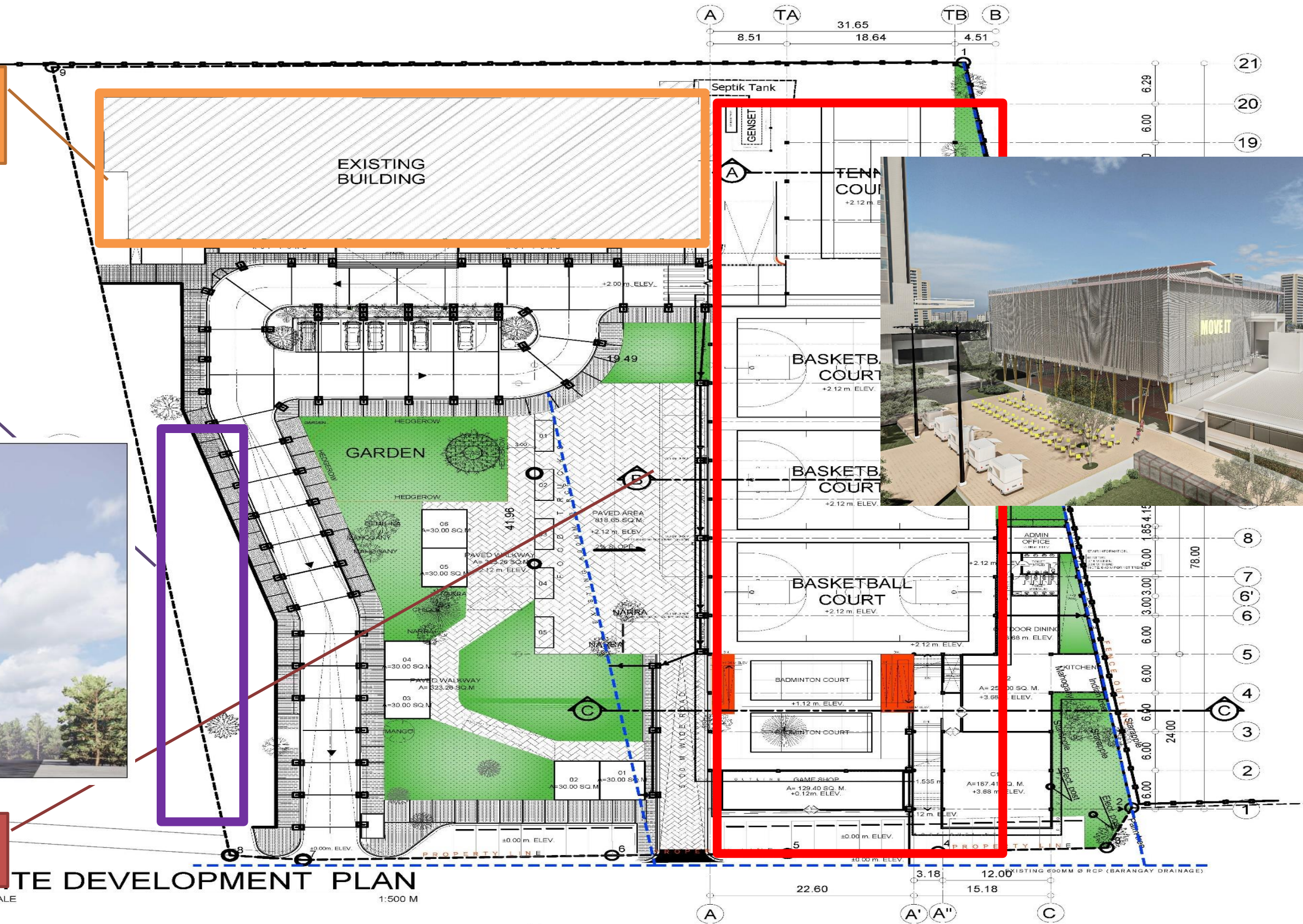
Sports complex (バスケットボール、テニス、バドミントンコート)

学生寮・コンドミニアム・ホテル

第2校舎
(2025年6月末完成予定)



スポーツ施設
(2025年1月末完成予定)





PART
03

1. セキュリティー

2. 規則

- 学校
- 学習
- 寮(PILA学生寮、 Condominium)



24時間体制のセキュリティー

- 2つのガードゲートによる車両および人の管理
- 3人の警備員による1時間ごとの巡回と二重アクセスのゲート制御
- フロアごとの個別のキーカード
- 100台の監視カメラ



安心の見守り体制

- 24時間体制の受付
- 24時間体制の看護ステーション
- 緊急時の滞在管理
- 屋内プールのライフガード



学校規則

- IDを着用しない場合:すべての学校施設の利用ができません

以下のような禁止行為を行った場合は退学処分とします。

- 学校関係者への暴行や指示に従わない行為
- 学校関係者との恋愛関係や金銭の問題
- 窃盗、脅迫、銃器、薬物の使用
- 性的嫌がらせや暴力
- 学校内での学生の扇動や非常識な噂の流布
- 宗教的な強要、排除、人種差別
- 学校経営に対する妨害や中傷

※学校は寮での紛失に関して責任を負いません(学校の金庫が利用可能です)



学生寮における規則

- 寮の財産に損害を与えた場合:賠償
- 寮内での飲酒/喫煙:退学処分および賠償
- 他の人の寮の階/部屋に立ち入った場合:退学処分
- ルームメイトに損害(身体的および精神的)を与えた場合
シングルルームへの変更(追加費用がかかります)
- レストランの備品/食品を持ち出した場合:退学処分および賠償
- 寮の点検を怠った場合:退学処分
- 学校の門限を守らない場合、または無許可の夜間外出:退学処分
- 門限後の寮への立ち入りは許可されません



Condominiumにおける規則

- 寮の規則に準ずる。
- 追加人数の場合、追加宿泊費を請求する場合があります。
- 家族や知人を訪問する場合は、必ず事前に学校に連絡してください。

追加料金を請求する場合があります。

その際は宿泊代：1,600～2,500ペソ/ Condominium使用料：2,000～2,500ペソ

- Condominium内規定が追加される場合があります。
- Condominium内で調理をする際は、必ず換気扇を使用してください。
- 火災報知器、スプリンクラーは換気扇を使用していない時に作動することがあります。
- スプリンクラー作動中に発生した損害は現金でご負担ください。



学生団体における規則

- 留学期間中の無断外出は禁止
- 体罰は禁止ですが、規則を守れない場合、体カトレーニングなどを科すことがあります
- 学校規則を破った場合/1回目:訓告 2回目:反省文 3回目/保護者連絡
- 保護者への通知後も改めない場合は退学処分
- 集団生活への適応ができない生徒(授業、アクティビティへの参加が全くないなど)は退学処分
- 暴力行為、恐喝、教員やスタッフへの反抗などは退学処分
- 校外活動中、引率の指示に従わず事故が起きた場合は退学処分



Thank You!

Website : www.Pilaeducation.com

Address : Sitio San Miguel Barangay Apas, Cebu City, Philippines

Contact : 0917-328-0299

Messenger : KaKao(Pilaedu), Line(pilaedu)